



**NEJAN JOY**  
ЛАКОКРАСОЧНЫЙ ЗАВОД

# КРАСКА НА ВОДНОЙ ОСНОВЕ ЭКОНОМ, СРЕДНИЙ И ПРЕМИУМ КЛАСС



## NEJAN JOY – ЗНАК КАЧЕСТВА

Представляем вам продукцию лакокрасочного завода, среди которой вы сможете найти широкий ассортимент красок, изготовленный на водной основе с использованием высоких современных технологий – Nejan Joy!

### Мы гарантируем вам:

Высокое качество продукции

Надежность каждой партии продукции

Инновационные формулы для лучших результатов

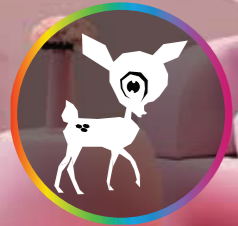
Экологически чистые краски, безопасные для здоровья человека и окружающей среды

Длительный срок службы покрытий

### Немного о нашем производстве...

Nejan Joy является первым лакокрасочным заводом в республике Кабардино-Балкария. На заводе внедрены немецкие технологии производства, которые позволяют создавать высококачественные, долговечные и экологически безопасные покрытия. Также для производства используется оборудование Oliver + Batlle, признанное мировым лидером в своей сфере. Процесс создания находится под контролем опытных химиков-технологов со стажем работы на лучших лакокрасочных заводах более 45 лет. Импортозамещение в лакокрасочной промышленности играет ключевую роль в обеспечении экономической безопасности и независимости нашей страны. Наш завод активно работает над созданием конкурентоспособной продукции, которая способна полностью заменить импортные аналоги и удовлетворить потребности различных отраслей экономики.

<b>ALBINO Professional Экстрапрочная</b> .....	4
<b>ALBINO Professional Кухня-Ванная-Детская</b> .....	5
<b>ALBINO 10 Особо прочная</b> .....	6
<b>ALBINO 5 Моющаяся</b> .....	7
<b>ALBINO Ослепительно-белая</b> .....	8
<b>ALBINO Силикон Фасад</b> .....	9
<b>ALBINO Фасад</b> .....	10
<b>KOLIBRI REAL Силикон</b> .....	11
<b>KOLIBRI AKTUAL</b> .....	12
<b>ГРУНТ-ЭМАЛЬ 3 в 1</b> .....	13
<b>ГРУНТОВКА Универсал</b> .....	14
<b>ГРУНТ-КОНЦЕНТРАТ</b> .....	14



# ALBINO Professional

## Экстрапрочная

### Матовая краска для стен и потолков

- Экстрапрочная, особо стойкая к мытью
- Идеальна для помещений с повышенной нагрузкой
- Срок службы не менее 15 лет
- Минимальное время сушки между слоями - 1 час

#### ОПИСАНИЕ

Экстрапрочная матовая водно-дисперсионная краска для высококачественной отделки стен и потолков в помещениях с высокой эксплуатационной нагрузкой, таких как гостиные, коридоры, офисы, детские сады, школы, медицинские учреждения и др. Тиксотропная: наносится без брызг и потеков, легко разравнивается; с нейтральным запахом.

#### ОБЛАСТЬ ПРИМЕНЕНИЯ

Для окраски стен и потолков в помещениях с умеренной влажностью и повышенной эксплуатационной нагрузкой. Наносите на полностью просохшие минеральные поверхности (бетон, штукатурка, кирпич и т.п.), гипсокартон, обои под покраску, деревянные поверхности, ДВП. Заявленные свойства краски зависят от выбранного типа обоев. Рекомендована для применения в детских и лечебно-профилактических учреждениях.

#### ОСОБЕННОСТИ ПРИМЕНЕНИЯ

Перед применением тщательно перемешайте. Для укрепления базовой поверхности, повышения адгезии и уменьшения расхода краски загрунтуйте подготовленную поверхность грунтовкой. Краску рекомендуется наносить в два слоя при температуре воздуха и поверхности от +5 °C до +30 °C и относительной влажности воздуха от 40 до 80 %.

#### РАЗБАВЛЕНИЕ

При необходимости не более 1 части воды на 10 частей краски.  
2,5 л 4,5 л 9 л.

#### РАСПЫЛЕНИЕ

Обычное распыление: разбавить в соотношении не более 1 части воды на 5 частей краски — подходит для большинства оборудования. Безвоздушное распыление: разбавление водой не требуется. При необходимости добавить до 10 % воды. Рекомендуемое рабочее давление от 100 до 150 бар, угол распыла факела 30-50 °C, диаметр сопла 0,012-0,017 дюйма. Дополнительно ознакомьтесь с рекомендациями на сайте производителя окрасочного оборудования.

### Технические данные

Связующее	Сополимерная дисперсия
Разбавитель	Вода
Рабочие инструменты	Кисть, валик, распылитель
Сухой остаток (масс)	≈ 49 %
Плотность	≈ 1,31 кг/л (матовая)
Время до нанесения следующего слоя	1 час
Время полного высыхания покрытия	2-4 часа
Расход	до 14 м <sup>2</sup> /л
Базы	BW. BC
Система колеровки	Acomix / RAL / NCS
Срок и условия хранения	4 года при t ° от +5 °C до +30 °C в невскрытой заводской упаковке
Уход за окрашенной поверхностью	Через месяц после окрашивания поверхность устойчива к мытью с использованием бытовых абразивных моющих средств (порошкообразные вещества), возможно небольшое изменение блеска покрытия. Не оставляйте поверхность мокрой после очистки.
Класс сопротивляемости мокрому износу	<b>1 класс</b>



# ALBINO Professional

## Кухня-Ванная-Детская

### Матовая краска для стен и потолков

- Экстрапрочная, особо стойкая к мытью
- Идеальна для помещений с повышенной нагрузкой
- Срок службы не менее 15 лет\*
- Минимальное время сушки между слоями - 1 час

#### ОПИСАНИЕ

Экстрапрочная матовая водно-дисперсионная краска для высококачественной отделки стен и потолков в помещениях с высокой эксплуатационной нагрузкой, таких как гостиные, коридоры, офисы, детские сады, школы, медицинские учреждения и др. Тиксотропная: наносится без брызг и потеков, легко разравнивается; с нейтральным запахом.

#### ОБЛАСТЬ ПРИМЕНЕНИЯ

Для окраски стен и потолков в помещениях с умеренной влажностью и повышенной эксплуатационной нагрузкой. Наносите на полностью просохшие минеральные поверхности (бетон, штукатурка, кирпич и т.п.), гипсокартон, обои под покраску, деревянные поверхности, ДВП. Заявленные свойства краски зависят от выбранного типа обоев. Рекомендована для применения в детских и лечебно-профилактических учреждениях.

#### ОСОБЕННОСТИ ПРИМЕНЕНИЯ

Перед применением тщательно перемешайте. Для укрепления базовой поверхности, повышения адгезии и уменьшения расхода краски загрунтуйте подготовленную поверхность грунтовкой. Краску рекомендуется наносить в два слоя при температуре воздуха и поверхности от +5 °C до +30 °C и относительной влажности воздуха от 40 до 80 %.

#### РАЗБАВЛЕНИЕ

При необходимости не более 1 части воды на 10 частей краски.  
2,5 л 4,5 л 9 л.

#### РАСПЫЛЕНИЕ

Обычное распыление: разбавить в соотношении не более 1 части воды на 5 частей краски — подходит для большинства оборудования. Безвоздушное распыление: разбавление водой не требуется. При необходимости добавить до 10 % воды. Рекомендуемое рабочее давление от 100 до 150 бар, угол распыла факела 30-50 °C, диаметр сопла 0,012- 0,017 дюйма. Дополнительно ознакомьтесь с рекомендациями на сайте производителя окрасочного оборудования.

### Технические данные

Связующее	Сополимерная дисперсия
Разбавитель	Вода
Рабочие инструменты	Кисть, валик, распылитель
Сухой остаток (масс)	≈ 49 %
Плотность	≈ 1,31 кг/л (матовая)
Время до нанесения следующего слоя	1 час
Время полного высыхания покрытия	2-4 часа
Расход	до 14 м <sup>2</sup> /л
Базы	BW. BC
Система колеровки	Acomix / RAL / NCS
Срок и условия хранения	4 года при t ° от +5 °C до +30 °C в невскрытой заводской упаковке
Уход за окрашенной поверхностью	Через месяц после окрашивания поверхность устойчива к мытью с использованием бытовых абразивных моющих средств (порошкообразные вещества), возможно небольшое изменение блеска покрытия. Не оставляйте поверхность мокрой после очистки.
Класс сопротивляемости мокрому износу	<b>1 класс</b>

#### Рекомендации



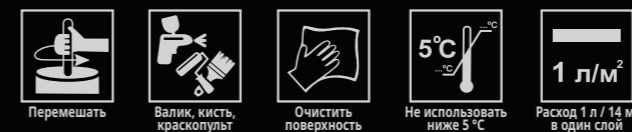
#### Хранение



#### Упаковка



#### Рекомендации



#### Хранение



#### Упаковка





# ALBINO 10

## Особо прочная

### Матовая латексная краска для стен и потолков

- Образует прочное покрытие, выдерживающее мытье с применением мягких моющих средств
- Подчеркивает фактуру обоев, лепнины, штукатурки
- Тиксотропная формула: без брызг и потеков
- Обладает отличной укрывистостью

#### ОПИСАНИЕ

Матовая водно-дисперсионная (латексная) краска для стен и потолков. Образует покрытие с высокими декоративными свойствами и отличной адгезией. Подчеркивает рельеф поверхности. Окрашенная поверхность выдерживает мытье с применением мягких моющих средств. Краска легко наносится и быстро высыхает.

#### ОБЛАСТЬ ПРИМЕНЕНИЯ

Для внутренних работ. Подходит для нанесения на полностью просохшие минеральные поверхности (бетон, штукатурка, кирпич), гипсокартон, обои под покраску. Рекомендуется для окраски помещений с умеренной влажностью, таких как гостиная, спальня, кабинет, раздевалка и т.п. Рекомендована для применения в детских и лечебно-профилактических учреждениях.

#### ОСОБЕННОСТИ ПРИМЕНЕНИЯ

Перед применением тщательно перемешать. Произвести подготовку поверхности. Рекомендуется наносить в два слоя при температуре от +5 °C до +30 °C, относительной влажности воздуха от 40 до 80 %.

#### РАЗБАВЛЕНИЕ

Для первого (грунтовочного) слоя разбавить в соотношении не более 1 части воды на 10 частей краски. Для следующего слоя разбавление не требуется. 2,5 л 4,5 л 9 л.

#### РАСПЫЛЕНИЕ

Обычное распыление: разбавить в соотношении не более 1 части воды на 5 частей краски — подходит для большинства оборудования. Безвоздушное распыление: разбавление водой не требуется. При необходимости добавить до 10 % воды. Рекомендуемое рабочее давление от 100 до 150 бар. угол распыла факела 30-50°, диаметр сопла 0,012-0,017 дюйма. Дополнительно ознакомьтесь с рекомендациями на сайте производителя окрасочного оборудования

### Технические данные

Связующее	Сополимерная дисперсия
Разбавитель	Вода
Рабочие инструменты	Кисть, валик, распылитель
Сухой остаток (масс)	≈ 42 %
Плотность	≈ 1,25 кг/л (матовая)
Время до нанесения следующего слоя	1 час
Время полного высыхания покрытия	2-4 часа
Расход	до 12 м <sup>2</sup> /л
Базы	BW. BC
Система колеровки	Acomix / RAL / NCS
Срок и условия хранения	2 года при температуре от +5 °C до +30 °C в невскрытой заводской упаковке
Уход за окрашенной поверхностью	Через месяц после окрашивания поверхность устойчива к мытью с применением мягких моющих средств, возможно небольшое изменение блеска покрытия. Не оставляйте поверхность мокрой после очистки
Класс сопротивляемости мокрому износу	<b>2 класс</b>



# ALBINO 5

## Моющаяся

### Глубокоматовая латексная краска для стен и потолков

- Абсолютно матовое и гладкое покрытие
- Выдерживает влажную уборку
- Тиксотропная формула: без брызг и потеков
- Обладает отличной укрывистостью

#### ОПИСАНИЕ

Глубокоматовая водно-дисперсионная (латексная) краска для стен и потолков. Обладает высокой адгезией, продлевая срок службы окрашенной поверхности. Скрывает небольшие дефекты поверхности. Продукт удобен в применении. Отличается высокой укрывистостью, что позволяет сократить расход лакокрасочного материала. Краска быстро высыхает. Не имеет резкого запаха.

#### ОБЛАСТЬ ПРИМЕНЕНИЯ

Для внутренних работ. Подходит для нанесения на полностью просохшие гладкие минеральные поверхности (бетон, штукатурка, кирпич и т.п.), гипсокартон, обои под покраску. Рекомендуется для окраски помещений с умеренной влажностью, таких как гостиная, спальня, кабинет, раздевалка и т.п. Рекомендована для применения в детских и лечебно-профилактических учреждениях.

#### ОСОБЕННОСТИ ПРИМЕНЕНИЯ

Перед применением тщательно перемешать. Произвести подготовку поверхности. Рекомендуется наносить в два слоя при температуре от +5 °C до +30 °C, относительной влажности воздуха от 40 до 80 %. Для укрепления базовой поверхности, повышения адгезии и уменьшения расхода краски загрунтуйте подготовленную поверхность грунтовкой.

#### РАЗБАВЛЕНИЕ

Для первого (грунтовочного) слоя по новой или очищенной поверхности разбавить в соотношении не более 1 части воды на 10 частей краски. Для следующего слоя разбавление не требуется.

### Технические данные

Связующее	Стирол-акриловая дисперсия
Разбавитель	Вода
Рабочие инструменты	Кисть, валик, распылитель
Сухой остаток (масс)	≈ 55 %
Плотность	≈ 1,6 кг/л (матовая)
Время до нанесения следующего слоя	1 час
Время полного высыхания покрытия	2-4 часа
Расход	до 12 м <sup>2</sup> /л
Базы	BW. BC
Система колеровки	Acomix / RAL / NCS
Срок и условия хранения	2 года при температуре от +5 °C до +30 °C в невскрытой заводской упаковке
Уход за окрашенной поверхностью	Через месяц после окрашивания отдельные загрязнения можно мыть без моющих средств влажной тканью или губкой, возможно небольшое изменение блеска покрытия. Не оставляйте поверхность мокрой после очистки
Класс сопротивляемости мокрому износу	<b>3 класс</b>

#### Рекомендации



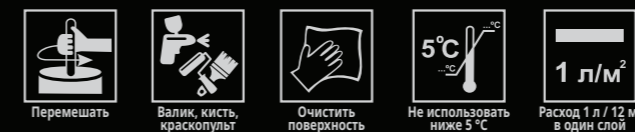
#### Хранение



#### Упаковка



#### Рекомендации



#### Хранение



#### Упаковка





# ALBINO

## Ослепительно-белая

### Матовая краска для стен и потолков

- Оптический отбеливатель и частицы мрамора — непревзойденная белизна интерьера
- Высокоукрывистая
- Колеруется в пастельные оттенки
- Покрытие устойчиво к мытью с применением мягких моющих средств

#### ОПИСАНИЕ

Водно-дисперсионная краска для стен и потолков с натуральным мрамором и оптическим отбеливателем, которые придают покрытию ослепительно-белый цвет. Оно лучше рассеивает свет, усиливая естественное сияние белого и визуально расширяя пространство: помещение выглядит просторнее, а потолки — выше. Не имеет резкого запаха, обладает отличной укрывистостью, экономично расходуется, легко наносится без разбрызгивания и потеков.

#### ОБЛАСТЬ ПРИМЕНЕНИЯ

Для внутренних работ. Подходит для нанесения на полностью просохшие и гладкие минеральные поверхности (бетон, штукатурка, кирпич и т. п.), гипсокартон, обои под покраску. Рекомендуется для окрашивания помещений с умеренной влажностью, таких как спальни, гостиные, кладовки, кабинеты, подсобные помещения. Идеально подходит для окраски помещений в малогабаритных квартирах с низкими потолками. Рекомендована для применения в детских и лечебно-профилактических учреждениях.

#### ОСОБЕННОСТИ ПРИМЕНЕНИЯ

Перед применением тщательно перемешайте. Для укрепления базовой поверхности, повышения адгезии и уменьшения расхода краски загрунтуйте подготовленную поверхность грунтовкой. Наносите в два слоя при температуре воздуха и поверхности от +5 °C до +30 °C и относительной влажности воздуха от 40 до 80 %.

#### РАЗБАВЛЕНИЕ

При необходимости не более 1 части воды на 10 частей краски.

### Технические данные

Уникальные компоненты	Частицы мрамора, оптический отбеливатель
Связующее	Сополимерная дисперсия
Разбавитель	Вода
Рабочие инструменты	Кисть, валик, распылитель
Сухой остаток (масс)	≈ 61 %
Плотность	≈ 1,55 кг/л (матовая)
Время до нанесения следующего слоя	1 час
Время полного высыхания покрытия	2-4 часа
Расход	до 13 м <sup>2</sup> /л
Базы	Белый / BW
Система колеровки	Acomix / RAL / NCS
Срок и условия хранения	4 года при t ° от +5 °C до +30 °C в невскрытой заводской упаковке
Уход за окрашенной поверхностью	Через месяц после окрашивания поверхность устойчива к мытью с применением мягких моющих средств (раствор мыла, геля для душа или мытья посуды, шампуня), возможно небольшое изменение блеска покрытия. Не оставляйте поверхность мокрой после очистки.
Класс сопротивляемости мокрому износу	<b>2 класс</b>



# ALBINO

## Силикон Фасад

### Матовая краска для фасадных поверхностей

- Защищает поверхность от снега, дождя и солнца на 15 лет
- Обладает высокой паропроницаемостью
- Хорошо отталкивает грязь и воду
- Защищает от плесени и водорослей

#### ОПИСАНИЕ

Матовая силикон-акриловая краска для минеральных фасадных поверхностей. Образует атмосферостойкое покрытие с высокой адгезией, сохраняет защитные и декоративные свойства на срок до 15 лет. Силиконовые добавки в составе защищают покрытие от грязи и проникновения влаги, а высокая паропроницаемость позволяет покрытию «дышать». Препятствует заражению поверхности грибком и водорослями. Быстро сохнет и не имеет резкого запаха.

#### ОБЛАСТЬ ПРИМЕНЕНИЯ

Для наружных работ. Подходит для нанесения на полностью просохшие гладкие минеральные поверхности: оштукатуренные, кирпичные, бетонные, в том числе легкие оштукатуренные системы утепления («Мокрый фасад») и каменную кладку. Для окрашивания фактурных покрытий, декоративных штукатурок наносите краску тонкими слоями. Рекомендуется для окраски фасадов жилых и общественных зданий в любых климатических зонах.

#### ОСОБЕННОСТИ ПРИМЕНЕНИЯ

Перед применением разбавить в рекомендованной пропорции водой и тщательно перемешать. Произвести подготовку поверхности. Рекомендуется наносить в два слоя при температуре от +5 °C до +30 °C, относительной влажности воздуха от 40 до 80 %.

#### РАЗБАВЛЕНИЕ

Для первого (грунтовочного) слоя разбавить в соотношении не более 1 части воды на 10 частей краски. Для следующего слоя разбавление не требуется. 2,5 л 9 л

#### РАСПЫЛЕНИЕ

Обычное распыление: разбавить в соотношении не более 1 части воды на 5 частей краски – подходит для большинства оборудования. Безвоздушное распыление: разбавление водой не требуется. При необходимости добавить до 10 % воды. Рекомендуемое рабочее давление от 100 до 150 бар, угол распыла факела 30-50 °, диаметр сопла 0,012-0,017 дюйма. Дополнительно ознакомьтесь с рекомендациями на сайте производителя окрасочного оборудования.

### Технические данные

Связующее	Стирол-акриловая дисперсия
Разбавитель	Вода
Рабочие инструменты	Кисть, валик, распылитель
Сухой остаток (масс)	≈ 62 %
Плотность	≈ 1,5 кг/л (матовая)
Время до нанесения следующего слоя	1 час
Время полного высыхания покрытия	2-4 часа
Расход	до 10 м <sup>2</sup> /л
Базы	BW, BC
Система колеровки	Acomix / RAL / NCS
Срок и условия хранения	2 года при температуре от +5 °C до +30 °C в невскрытой заводской упаковке
Уход за окрашенной поверхностью	Очистку покрытия при необходимости производить не ранее, чем через месяц после покраски промывкой водой без применения моющих средств.

#### Рекомендации



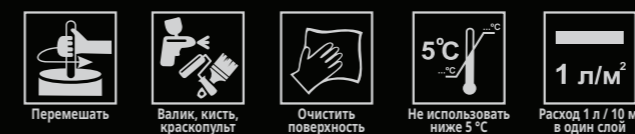
#### Хранение



#### Упаковка



#### Рекомендации



#### Хранение



#### Упаковка





## ALBINO Фасад

### Глубокоматовая акриловая краска для фасадных поверхностей

- Защищает поверхность от снега, дождя и солнца на 10 лет
- Образует паропроницаемое покрытие
- Без брызг и потеков

#### ОПИСАНИЕ

Глубокоматовая водно-дисперсионная акриловая краска для наружных работ. При нанесении образует гладкое высокоукрывистое, атмосферостойкое покрытие, с хорошими грязе- и водоотталкивающими свойствами. Глубокоматовая структура визуально делает поверхность более ровной, позволяя скрыть небольшие дефекты. Срок службы покрытия на фасадных поверхностях до 10 лет.

#### ОБЛАСТЬ ПРИМЕНЕНИЯ

Для внутренних работ. Подходит для нанесения на полностью просохшие минеральные поверхности (бетон, штукатурка, кирпич и т.п.). Для окрашивания фактурных покрытий, декоративных штукатурок наносите краску тонкими слоями. Рекомендуется для окраски фасадов жилых и общественных зданий, подземных гаражей, остекленных балконов, лоджий, тамбуров.

#### ОСОБЕННОСТИ ПРИМЕНЕНИЯ

Перед применением разбавить в рекомендованной пропорции водой и тщательно перемешать. Произвести подготовку поверхности. Рекомендуется наносить в два слоя при температуре от +5 °C до +30 °C, относительной влажности воздуха от 40 до 80 %. Для защиты фасада от грибка и плесени, укрепления базовой поверхности, а также уменьшения расхода краски загрунтуйте подготовленную поверхность. Заданный уровень атмосферостойкости покрытие достигает через 10-12 дней после окрашивания.

#### РАЗБАВЛЕНИЕ

Для первого (грунтовочного) слоя при необходимости краску разбавить в соотношении не более 1 части воды на 10 частей краски. Для следующего слоя разбавление не требуется.

### Технические данные

Связующее	Стирол-акриловая дисперсия
Разбавитель	Вода
Рабочие инструменты	Кисть, валик, распылитель
Сухой остаток (масс)	≈ 42 %
Плотность	≈ 1,25 кг/л (матовая)
Водопроницаемость	0,6 кг/(м <sup>2</sup> · ч <sup>1/2</sup> ), 1 класс
Паропроницаемость	418,0 г/(м <sup>2</sup> · день), 1 класс
Время до нанесения следующего слоя	1 час
Время полного высыхания покрытия	2-4 часа
Расход	до 10 м <sup>2</sup> /л
Базы	BW, BC
Система колеровки	Acomix / RAL / NCS
Срок и условия хранения	2 года при температуре от +5 °C до +30 °C в невскрытой заводской упаковке
Уход за окрашенной поверхностью	Очистку покрытия при необходимости производить не ранее, чем через месяц после покраски, промывкой водой без применения моющих средств.



## KOLIBRI REAL Силикон

### Акрил-силиконовая интерьерная краска

- Повышенная износостойкость
- Антибактериальная акрил-силиконовая краска
- Высокоукрывистая
- Покрытие устойчиво к мытью с применением мягких моющих средств

#### ОПИСАНИЕ

Высококонцентрированная матовая интерьерная краска с повышенной износостойкостью. Не имеет резкого запаха, обладает отличной укрывистостью, экономично расходует, легко наносится без разбрызгивания и потеков.

#### ОБЛАСТЬ ПРИМЕНЕНИЯ

Для внутренних работ. Подходит для нанесения на полностью просохшие и гладкие минеральные поверхности (бетон, штукатурка, кирпич и т. п.), гипсокартон, обои под покраску. Рекомендуется для окрашивания помещений с умеренной влажностью, таких как спальни, гостиные, кладовки, кабинеты, подсобные помещения. Подходит для любых видов интерьерных поверхностей: стен и потолков с высокой эксплуатационной нагрузкой. Рекомендована для применения в детских и лечебно-профилактических учреждениях.

#### ОСОБЕННОСТИ ПРИМЕНЕНИЯ

Разбавляется водой на 25 %, наносится кистью, валиком или пульверизатором в 2 слоя, с интервалом не менее 1-2 часа. После окрашивания инструменты можно промыть водой. Температура поверхности и окружающей среды должна быть +5 °C -35 °C. Перед нанесением поверхность необходимо очистить от грязи, жира, отставших слоев старой краски. Подложки должны быть прочными, чистыми, сухими, обладать несущей способностью и не содержать веществ, препятствующих адгезии. Старую окрашенную поверхность необходимо слегка обработать наждачной бумагой. Пыль, образовавшуюся в процессе шлифовки, следует удалить с поверхности.

#### РАЗБАВЛЕНИЕ

Разбавить водой на 25 %.

### Технические данные

Связующее	Сополимерная дисперсия
Уникальные компоненты	Силиконовые добавки
Разбавитель	Вода
Рабочие инструменты	Кисть, валик, распылитель
Сухой остаток (масс)	≈ 61 %
Плотность	≈ 1,54 кг/л (матовая)
Время до нанесения следующего слоя	1 час
Время полного высыхания покрытия	2-4 часа
Расход	до 10-12 м <sup>2</sup> /л
Базы	BW, BC
Система колеровки	Acomix / RAL / NCS
Срок и условия хранения	5 лет при t ° от +5 °C до +30 °C в невскрытой заводской упаковке
Уход за окрашенной поверхностью	Очистку покрытия при необходимости производить не ранее, чем через месяц после покраски, промывкой водой без применения моющих средств.
Класс сопротивляемости мокрому износу	<b>2 класс</b>

#### Рекомендации



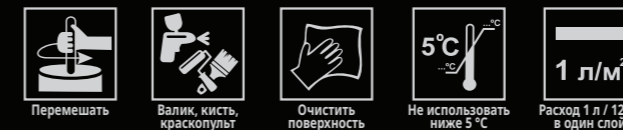
#### Хранение



#### Упаковка



#### Рекомендации



#### Хранение



#### Упаковка





# KOLIBRI AKTUAL

## Глубокоматовая акриловая краска для фасадных поверхностей

- Защищает поверхность от снега, дождя и солнца на 10 лет
- Образует паропроницаемое покрытие
- Без брызг и потеков

### ОПИСАНИЕ

Глубокоматовая водно-дисперсионная акриловая краска для наружных работ. При нанесении образует гладкое высокоукрывистое, атмосферостойкое покрытие, с хорошими грязе- и водоотталкивающими свойствами. Глубокоматовая структура визуально делает поверхность более ровной, позволяя скрыть небольшие дефекты.

Срок службы покрытия на фасадных поверхностях до 10 лет.

### ОБЛАСТЬ ПРИМЕНЕНИЯ

Для внутренних работ. Подходит для нанесения на полностью просохшие минеральные поверхности (бетон, штукатурка, кирпич и т.п). Для окрашивания фактурных покрытий, декоративных штукатурок наносите краску тонкими слоями. Рекомендуется для окраски фасадов жилых и общественных зданий, подземных гаражей, остекленных балконов, лоджий, тамбуров.

### ОСОБЕННОСТИ ПРИМЕНЕНИЯ

Перед применением разбавить в рекомендованной пропорции водой и тщательно перемешать. Произвести подготовку поверхности. Рекомендуется наносить в два слоя при температуре от +5 °C до +30 °C, относительной влажности воздуха от 40 до 80 %. Для защиты фасада от грибка и плесени, укрепления базовой поверхности, а также уменьшения расхода краски загрунтуйте подготовленную поверхность. Заданный уровень атмосферостойкости покрытие достигает через 10-12 дней после окрашивания.

### РАЗБАВЛЕНИЕ

Для первого (грунтовочного) слоя при необходимости краску разбавить в соотношении не более 1 части воды на 10 частей краски. Для следующего слоя разбавление не требуется.



## Технические данные

Связующее	Сополимерная дисперсия
Разбавитель	Вода
Рабочие инструменты	Кисть, валик, распылитель
Сухой остаток (масс)	≈ 42 %
Плотность	≈ 1,25 кг/л (матовая)
Водопроницаемость	0,6 кг/(м <sup>2</sup> · ч <sup>1/2</sup> ), 1 класс
Паропроницаемость	418,0 г/(м <sup>2</sup> · день), 1 класс
Время до нанесения следующего слоя	1 час
Время полного высыхания покрытия	2-4 часа
Расход	до 10 м <sup>2</sup> /л
Базы	BW, BC
Система колеровки	Аcomix / RAL / NCS
Срок и условия хранения	2 года при температуре от +5 °C до +30 °C в невскрытой заводской упаковке
Уход за окрашенной поверхностью	Очистку покрытия при необходимости производить не ранее, чем через месяц после покраски промывкой водой без применения моющих средств.



# ГРУНТ-ЭМАЛЬ 3 в 1

## Краска для металла

- Идеально выравнивает поверхность
- Атмосферостойкое покрытие
- Прямое покрытие по ржавчине, способствующее образованию защитного слоя

### ОПИСАНИЕ

Универсальная полуглянцевая краска (для внутренних и наружных работ). При нанесении преобразует ржавчину в защитный слой. Предназначена для защиты и окраски как чистого металла, так и металла с легкой коррозией, где толщина прочно связанной ржавчины не превышает 100 мкм. Срок службы покрытия на поверхностях более 5 лет.

### ОБЛАСТЬ ПРИМЕНЕНИЯ

Для внутренних и наружных работ. Подходит для нанесения на металлоконструкции, опоры линий электропередач, наружные поверхности трубопроводов и резервуаров, декоративные ограждения, фонарные столбы, кованую мебель, двери, ворота и другие металлические изделия.

### ОСОБЕННОСТИ ПРИМЕНЕНИЯ

Новую металлическую поверхность очистить от загрязнений, обработать абразивным инструментом, очистить от пыли, затем обезжирить растворителем, протереть х/б тканью, не оставляющей ворсинок и высушить. С ржавых поверхностей удалить рыхлые и сыпучие верхние слои ржавчины, обезжирить растворителем и высушить. Краску тщательно перемешать.

При необходимости разбавить скинлолом, сольвентом или их смесью в соотношении 1:1. Наносить кистью, валиком или распылителем, в 1-2 слоя при температуре воздуха не ниже 5 °C и относительной влажности воздуха не выше 80 %.

### РАЗБАВЛЕНИЕ

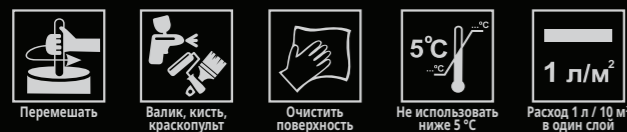
При необходимости разбавить скинлолом, сольвентом или их смесью в соотношении 1:1.



## Технические данные

Связующее	Алкидно-уретановый лак, антикоррозионные пигменты, преобразователь ржавчины, наполнители, органические растворители, сиккатив, стабилизирующие вещества.
Разбавитель	Ксилол, сольвент (при необходимости)
Рабочие инструменты	Кисть, валик, распылитель
Время полного высыхания покрытия	8 часов
Расход на один слой	5-18 л/м <sup>2</sup>
Система колеровки	Аcomix
Срок и условия хранения	1 год при температуре +20 °C в невскрытой заводской упаковке

### Рекомендации



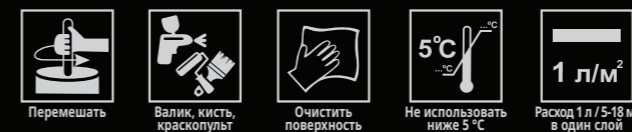
### Хранение



### Упаковка



### Рекомендации



### Хранение



### Упаковка





## ГРУНТОВКА Универсал

### Для внутренних и наружных работ

- Влагостойкая
- Акриловая
- Глубокого проникновения
- Готовая к применению

**СВОЙСТВА:** готова к применению, акриловая пропитка предназначена для внешних и внутренних работ по пористым, пылящим сильно поглощающим бетонным основаниям, газобетонным, гипсокартонным плитам, цементно-известковым штукатуркам с целью подготовки к покраске водно-дисперсионными материалами, перед наклеиванием обоев, а также под самонивелирующиеся и бесшовные полы, штукатурки, плиточный клей для предотвращения проникновения влаги в основание.

**СОСТАВ:** вода, пеногаситель, консервант, акриловые полимеры, технологические добавки.

**РАСХОД:** 50-200 мл/кв.м.

**ВРЕМЯ ВЫСЫХАНИЯ:** 12 часов при температуре воздуха +15-20 °С.

**МЕРЫ ПРЕДОСТОРОЖНОСТИ:** Беречь от детей. Избегать попадания в глаза. В случае попадания – промыть большим количеством воды. Инструмент и тару отмыть теплой водой с мылом.



## ГРУНТ КОНЦЕНТРАТ 1к7 глубокого проникновения

### Для внутренних и наружных работ

- Влагостойкая
- Акриловая
- Глубокого проникновения
- Разбавить в соотношении 1к7

**ОПИСАНИЕ:** прозрачная грунтовка на основе акриловых сополимеров.

**ОБЛАСТИ ПРИМЕНЕНИЯ:** применяется на бетонных, газобетонных, гипсовых, известковых поверхностях, прежде окрашенных стенах.

**ПОДГОТОВКА ПОВЕРХНОСТИ:** перед применением очистить поверхность от пыли, жира, грязи и выпуклостей. Но, если солеобразование на поверхности продолжается, не применять краску до определения и устранения этой проблемы.

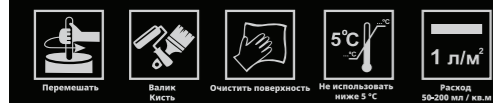
**СПОСОБ ПРИМЕНЕНИЯ:** разбавить водой на 1/7 по объему и нанести на поверхность кистью или валиком. После окрашивания инструменты можно промыть водой. Температура поверхности и окружающей среды во время применения должна быть от +5-30 °С.

**ВРЕМЯ ВЫСЫХАНИЯ (25 °С):** 1-2 часа. Отделочный слой наносить через 2 часа.

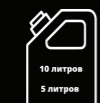
**РАСХОД:** 30-50 м<sup>2</sup> /л. В два слоя в зависимости от состояния поверхности

**СРОК ХРАНЕНИЯ:** Срок годности в закрытой упаковке не менее 5 лет, хранить в прохладном месте не допускать замораживания.

#### Рекомендации



#### Упаковка



#### Хранение



#### Рекомендации



#### Упаковка





**NEJAN JOY**

ЛАКОКРАСОЧНЫЙ ЗАВОД

Р-217 Кавказ, 469-й километр,  
Урванский район, с. Урвань,  
Кабардино-Балкарская Республика

[nejan.sale@yandex.ru](mailto:nejan.sale@yandex.ru)  
+7 939 696-33-99

