

ЖК БИЗНЕС-КЛАССА

# FAMILY PARK

УЮТНЫЕ КВАРТИРЫ В САМОМ ПЕРСПЕКТИВНОМ МИКРОРАЙОНЕ НАЛЬЧИКА!



О ПРОЕКТЕ

# ЖИЛОЙ КОМПЛЕКС БИЗНЕС-КЛАССА FAMILY PARK

Это невероятное сочетание качества, комфорта, красоты и продуманного подхода к организации жилых и общественных пространств. Без преувеличения, здесь есть всё, чтобы вы по-настоящему почувствовали себя дома!



О ПРОЕКТЕ

# ЗАВОРАЖИВАЮЩАЯ АРХИТЕКТУРА

Жилой комплекс с переменной этажностью привлекает взгляд своей новизной, пропорциональностью, актуальностью архитектурных решений и совершенством композиции.



Ул. им. Героя России  
Боташева КХ,  
ДОМ 5

D7MARKET

D7MARKET

D7MARKET

D7MARKET

D7MARKET

D7MARKET

D7MARKET

D7MARKET

БЛАГОУСТРОЙСТВО

# ДВОР – ЗЕЛЕНАЯ ТЕРРИТОРИЯ КОМФОРТА И БЕЗОПАСНОСТИ

Наш двор создан для того, чтобы просто наслаждаться жизнью: безопасная детская и спортивная площадки, зоны для активного отдыха, прогулок, а еще тихие уголки, где можно расслабиться под шелест листвы. Озеленение будет произведено по проекту ландшафтного дизайнера с обязательной высадкой взрослых деревьев.





# ПРОФЕССИОНАЛЬНЫЕ ЗВУКОИЗОЛЯЦИОННЫЕ МАТЕРИАЛЫ

Никакого соседского телевизора или шума лифта — только тишина бизнес-класса. В каждой квартире профессиональные звукоизоляционные материалы бренда SoundGuard.



БЛАГОУСТРОЙСТВО

# ФИТНЕС И СПОРТ СТАЛИ БЛИЖЕ

Оснащённая всем необходимым спортивная зона во дворе — теперь заниматься спортом легко и удобно, не покидая пределы собственного дома.

БЛАГОУСТРОЙСТВО

# СЧАСТЛИВОЕ ДЕТСТВО

Большая, современная детская площадка в нашем ЖК — радость для детей и спокойствие для родителей! Здесь ребята могут безопасно играть, развивать ловкость и фантазию, а также находить новых друзей. В каждом блоке предусмотрена комната матери и ребёнка с круглосуточным доступом 24/7 для дополнительного комфорта семей.





БЛАГОУСТРОЙСТВО

## УЮТНОЕ ОКРУЖЕНИЕ С ПЕРВОГО ШАГА

Светлые холлы с продуманным дизайном, ухоженные лестничные площадки и современные аккуратные лифты – здесь всё создано для вашего комфорта. Каждый раз, возвращаясь домой, вы будете ощущать ту же теплую атмосферу, что и в своей квартире. Мы позаботились о том, чтобы общие пространства радовали глаз и дарили чувство уюта, ведь хороший дом – это не только стены вашего жилья, но и пространство вокруг него.

БЛАГОУСТРОЙСТВО

# ПРОСТРАНСТВО, ГДЕ УДОБНО КАЖДОМУ

Мы сделали входы в дома на уровне земли и сквозные арки из двора на улицу. Это решение создано для комфорта всех жителей — молодых родителей с колясками, пожилых людей, велосипедистов и маломобильных граждан. Теперь не придётся обходить здание или преодолевать лестницы — выход к магазинам, кафе и остановкам стал быстрым и легким.





ОБЩЕСТВЕННЫЕ ПРОСТРАНСТВА

# ЗАВТРАКИ, ОБЕДЫ, УЖИНЫ И ДЕСЕРТ

На первом этаже нашего дома откроются уютные рестораны и атмосферные заведения — здесь приятно провести вечер, встретиться с близкими или отпраздновать важное событие в комфортной обстановке.

ОБЩЕСТВЕННЫЕ ПРОСТРАНСТВА

# РАБОТА ЗА ЧАШКОЙ КОФЕ

Кафе-коворкинг - удобное, современное пространство для тех, кто ценит свое время и предпочитает заниматься делами за чашечкой ароматного чая или кофе.

Обширная зона коворкинга полностью оборудована для комфортной работы и деловых встреч, а кафе позволяет организовывать бизнес-ланчи без отрыва от дел.

ОБЩЕСТВЕННЫЕ ПРОСТРАНСТВА

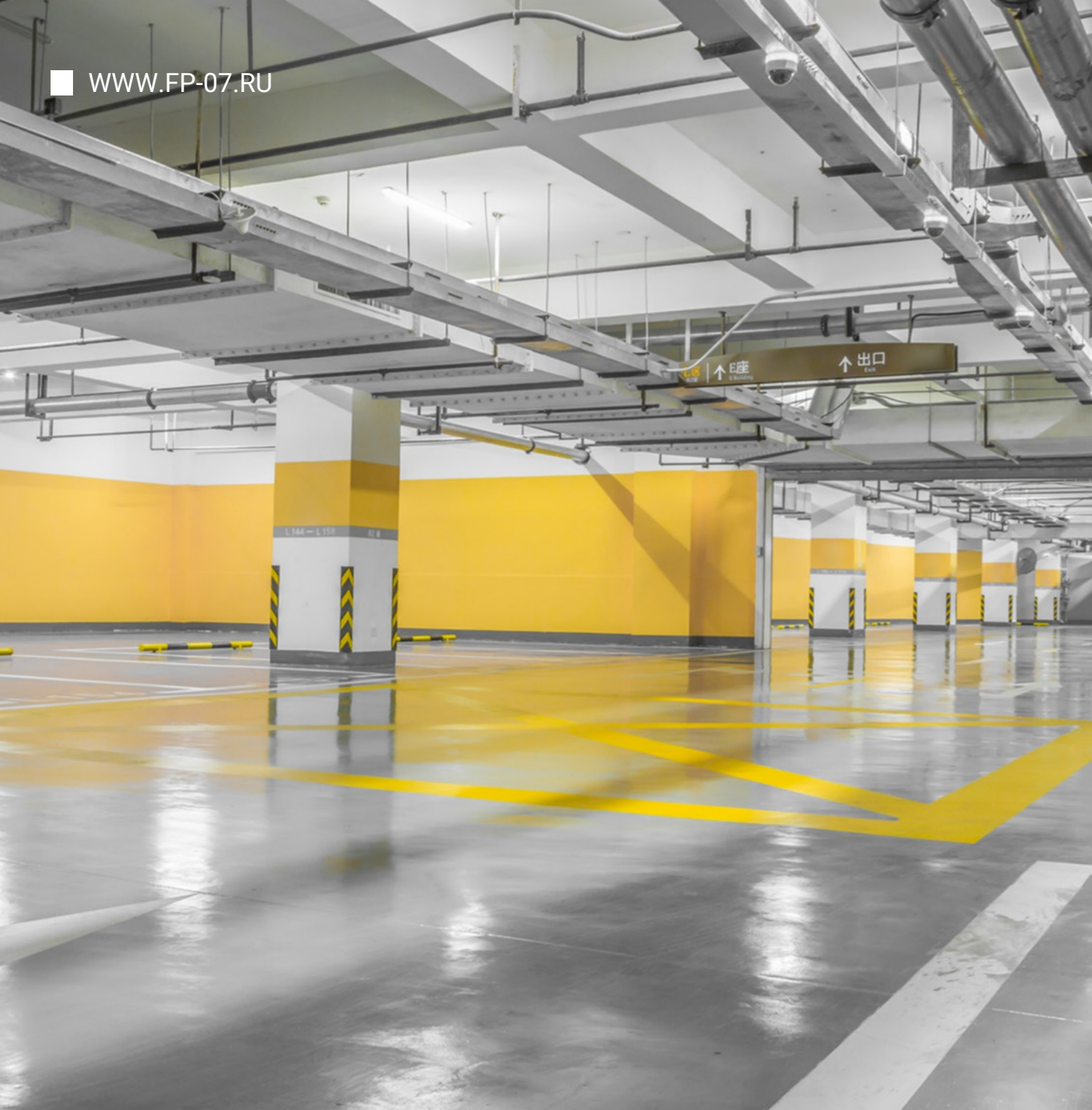
# БЫТЬ В ФОРМЕ ПРОЩЕ

Поддерживать хорошую форму гораздо проще, когда для похода в фитнес-центр достаточно спуститься на лифте на первый этаж. Тем более, что для резидентов ЖК Family Park действуют специальные скидки и выгодные предложения.

ОБЩЕСТВЕННЫЕ ПРОСТРАНСТВА

# ВЕЧЕРНИЕ КИНОСЕАНСЫ В ПРИЯТНОЙ КОМПАНИИ

В общественной зоне на крыше комплекса планируется организация летнего семейного кинотеатра. Проводите тёплые уютные вечера за просмотром интересного фильма вместе с друзьями и соседями!



## ОБЩЕСТВЕННЫЕ ПРОСТРАНСТВА

# МЕСТА ДЛЯ ПАРКОВКИ

Проектом предусмотрена просторная подземная парковка для жителей комплекса и гостевой наземный паркинг. Подземная парковка оснащена лифтом, на котором можно подняться на любой этаж здания.



# КЛАДОВЫЕ НА ПОДЗЕМНОЙ ПАРКОВКЕ

Собственная кладовая к каждому парковочному месту, теперь удобно хранить всё, что не помещается дома: от колёс и инструментов до сезонных и бытовых вещей.



ОБЩЕСТВЕННЫЕ ПРОСТРАНСТВА

## ЦИФРОВОЙ СЕРВИС

Все коммунальные вопросы легко решаются через удобное приложение в вашем смартфоне: оформление заявок, вызов мастера, просьбы и пожелания, оплата и тд.



## СТАНЦИИ ДЛЯ ЗАРЯДКИ ЭЛЕКТРОМОБИЛЕЙ

Для удобства жителей комплекса проектом предусмотрено несколько зарядных станций для электромобилей, расположенных прямо на территории.

СТИЛЬ ЖИЗНИ

# ДОМ ДЛЯ КОМФОРТНОЙ ЖИЗНИ, КАКОЙ ВЫ ЕЁ ВИДИТЕ!

## 01 СПОКОЙНОЕ УТРО И СБОРЫ БЕЗ СПЕШКИ

Нет необходимости, простаивая в пробках, везти ребенка через весь город на занятия. Школы, садики, организации детского спорта и досуга расположены в шаговой доступности.

## 02 ВКУСНЫЙ ЗАВТРАК В УЮТНОМ КАФЕ

Внутри жилого комплекса будут расположены кафе и кофейни. Насладитесь спокойным завтраком или возьмите с собой стаканчик с кофе и отправляйтесь на прогулку!

## 03 ЗАНЯТИЯ ФИТНЕСОМ

Во дворе дома предусмотрена площадка для занятий спортом на свежем воздухе, а внутри комплекса будет располагаться фитнес-центр. В генеральном плане микрорайона также прописано создание сети велодорожек.

## 04 БИЗНЕС И РАБОТА

В здании жилого комплекса будет расположено кофейня с обширной зоной для коворкинга. Решайте оперативные рабочие задачи, назначайте встречи, ведите бизнес в комфортных условиях.

## 05 ДОМАШНИЕ ДЕЛА

Любые вопросы, связанные с управлением вашим домом теперь решаются просто - через мобильное приложение. Вызвать мастера, разобраться с коммунальными вопросами, высказать пожелания можно в едином сервисе.

## 06 ДОСУГ И ОТДЫХ

Проведите время с семьей в кафе или ресторане, отправляйтесь в магазины за покупками, посмотрите интересный фильм вместе с друзьями и соседями в летнем семейном кинотеатре на крыше комплекса или просто отдохните в тенистом дворике, пока дети резвятся на игровой площадке - каждый найдет для себя занятие по вкусу.

## 07 ПОРА ДОМОЙ

Вы по-настоящему дома уже с первого шага во двор: шлагбаумы открываются по звонку с телефона, пешком можно попасть в дом, как со стороны улицы, так и со двора, удобные входы в подъезд на уровне земли, стильно оформленные общие зоны и красивые лифты, быстро и бесшумно доставляющие вас на нужный этаж. Мы продумали все, чтобы ваша зона комфорта не была ограничена порогом квартиры!



МИКРОРАЙОН

# ВОСТОЧНЫЙ

ФАНТАСТИЧЕСКИЕ ПЕРСПЕКТИВЫ ДЛЯ ЖИЗНИ И ИНВЕСТИЦИЙ!

**148 Га** площадь  
микрорайона

**1 000 000 м<sup>2</sup>** жилья на  
48 тыс. человек

**9 КВАРТАЛОВ** с развитой  
инфраструктурой

МИКРОРАЙОН «ВОСТОЧНЫЙ» ЭТО:

## СИСТЕМНОЕ РАЗВИТИЕ

Микрорайон будет возведён в строгом соответствии с Генпланом, где продумано всё: жилая и коммерческая застройка, дорожная и социальная инфраструктура, движение общественного транспорта и качественное озеленение. В самом ближайшем будущем «Восточный» станет самым комфортным, зелёным, экологически чистым и привлекательным для жизни районом города, жилье в котором будет только дорожать год от года!



## ДОСТУПНОЕ ОБРАЗОВАНИЕ

В 50 метрах расположена новая, оснащенная по самым современным стандартам гимназия на 1500 мест. В непосредственной близости от Family Park будет возведена еще одна школа на 800 мест и два детских сада.

## ЗАБОТА О ЗДОРОВЬЕ

В рамках Генерального плана для жителей микрорайона будет построена новая современная поликлиника, рассчитанная на 450 посещений в смену.



МИКРОРАЙОН «ВОСТОЧНЫЙ» ЭТО:

## МАСШТАБНОЕ ОЗЕЛЕНЕНИЕ

Генеральный план четко регламентирует количество и качество зелёных насаждений. Взрослые деревья во дворах и вдоль пешеходных зон, кустарники, цветочные клумбы и даже новый городской парк - район будет полон воздуха, зелени и пения птиц.



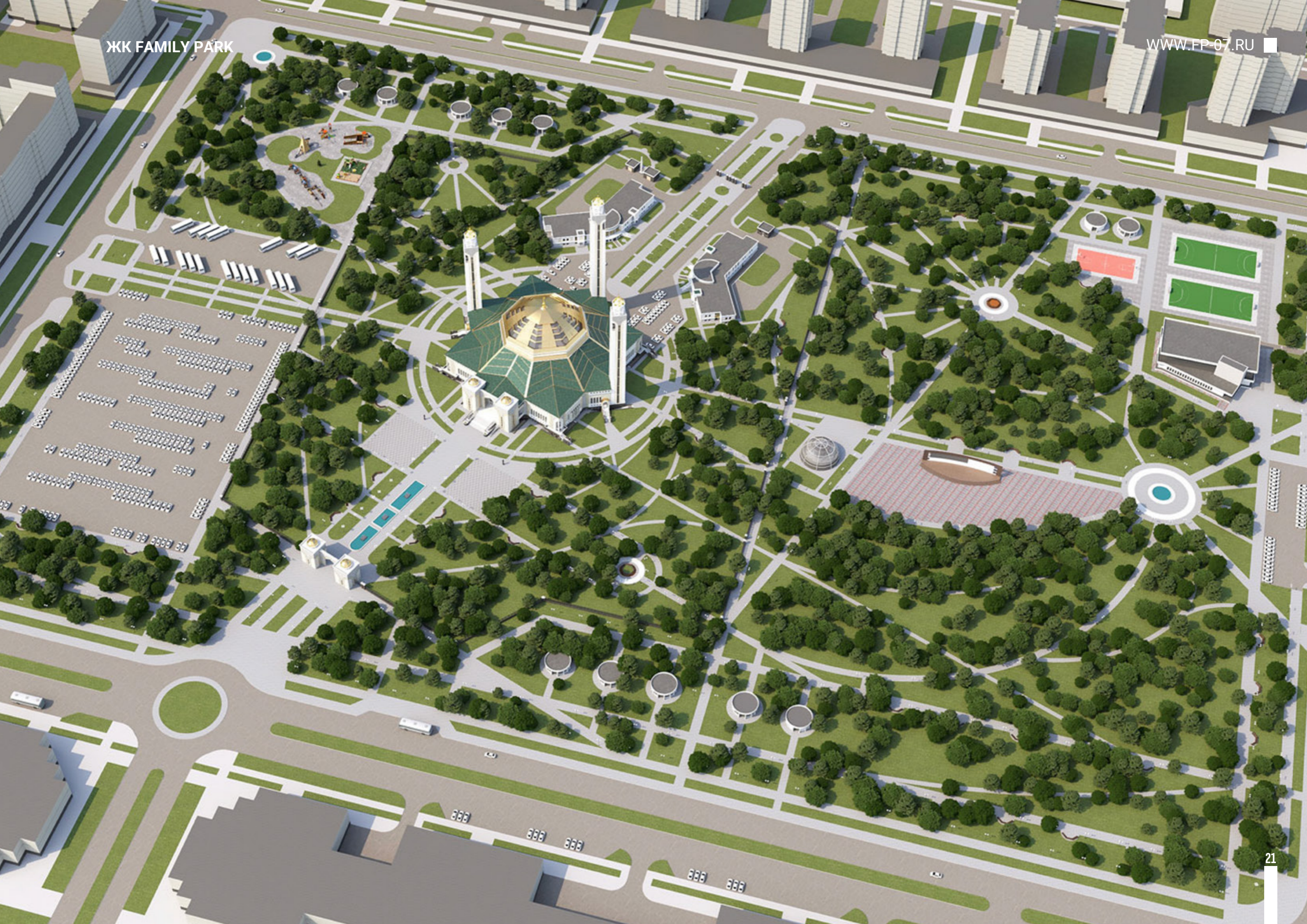
## ТРАНСПОРТНАЯ ДОСТУПНОСТЬ

Микрорайон расположен всего в 5-7 минутах от центра города. В рамках системного развития уже проведена реконструкция ул. Шогенова, будут построены новые дорожные развязки, а к уже существующим маршрутам общественного транспорта добавятся несколько новых.

## СОБОРНАЯ МЕЧЕТЬ

Без сомнения станет важной точкой притяжения для всех жителей района. Мечеть будет исполнена в классическом традиционном стиле, как большой архитектурный ансамбль, который дополнят парковыми зонами и насыщенными общественными пространствами.





НОВЫЙ ДЕТСКИЙ САД

ЖК FAMILY PARK

НОВАЯ ШКОЛА

ЖК FAMILY PARK

УЛ. БОТАШЕВА

УЛ. ШОГЕНОВА

## ЖК FAMILY PARK

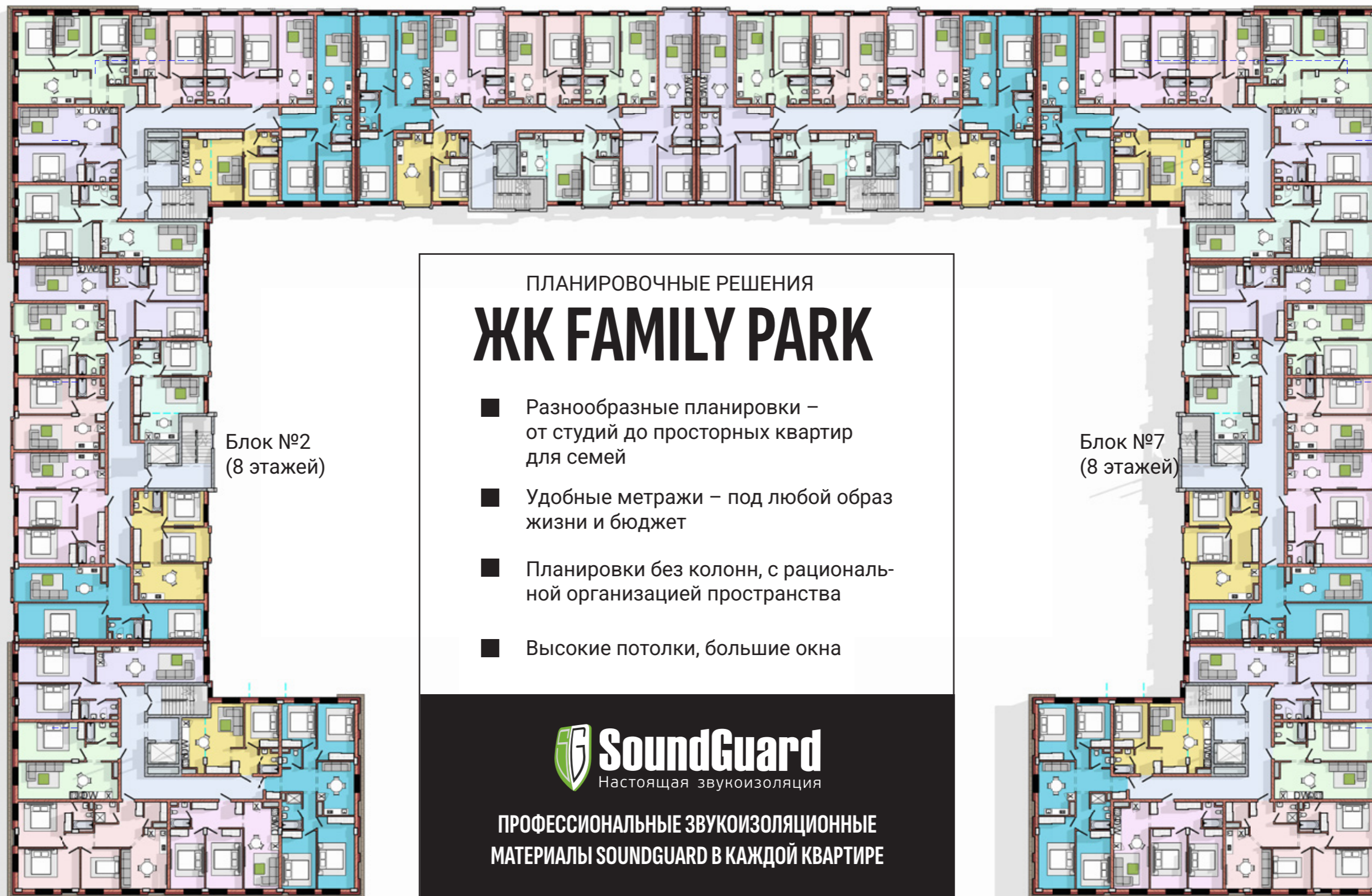
РАСПОЛОЖЕНИЕ НА ГЕНЕРАЛЬНОМ  
ПЛАНЕ ЗАСТРОЙКИ МИКРОРАЙОНА  
«ВОСТОЧНЫЙ»

Блок №3 (9 этажей)

Блок №4 (9 этажей)

Блок №5 (9 этажей)

Блок №6 (9 этажей)



Блок №2 (8 этажей)

Блок №7 (8 этажей)

Блок №1 (8 этажей)

Блок №8 (8 этажей)

ПЛАНИРОВОЧНЫЕ РЕШЕНИЯ  
**ЖК FAMILY PARK**

- Разнообразные планировки – от студий до просторных квартир для семей
- Удобные метражи – под любой образ жизни и бюджет
- Планировки без колонн, с рациональной организацией пространства
- Высокие потолки, большие окна



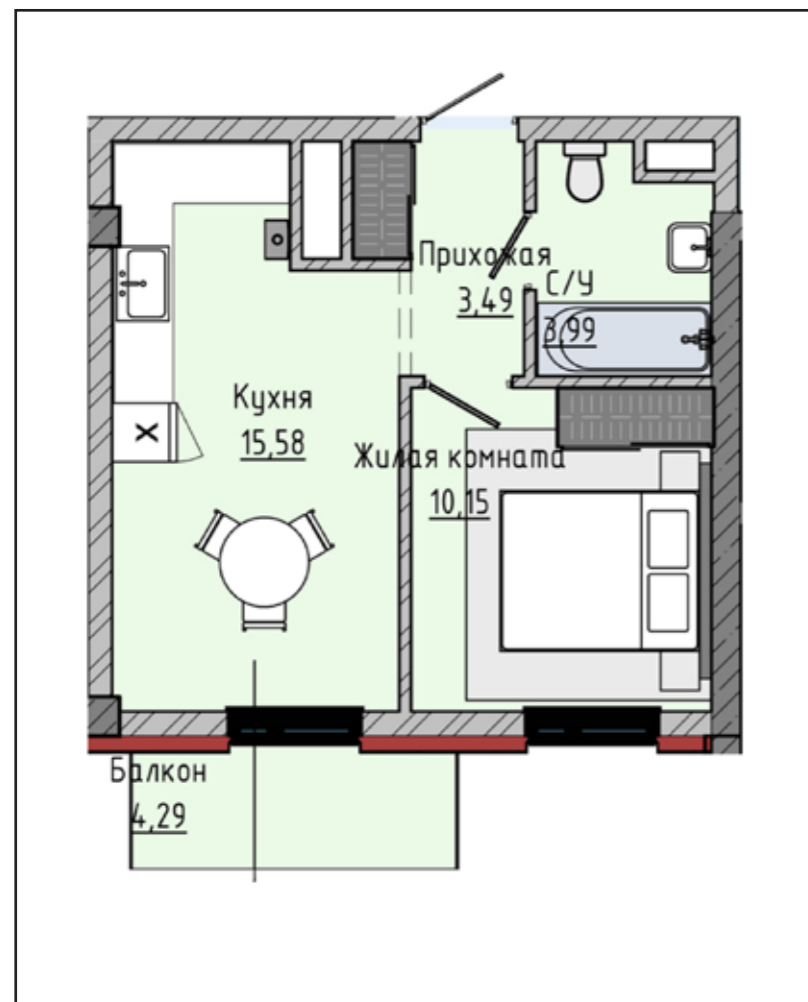
**ПРОФЕССИОНАЛЬНЫЕ ЗВУКОИЗОЛЯЦИОННЫЕ МАТЕРИАЛЫ SOUNDGUARD В КАЖДОЙ КВАРТИРЕ**

ПЛАНИРОВОЧНЫЕ РЕШЕНИЯ

1-КОМНАТНЫЕ КВАРТИРЫ

### 1-КОМНАТНАЯ КВАРТИРА

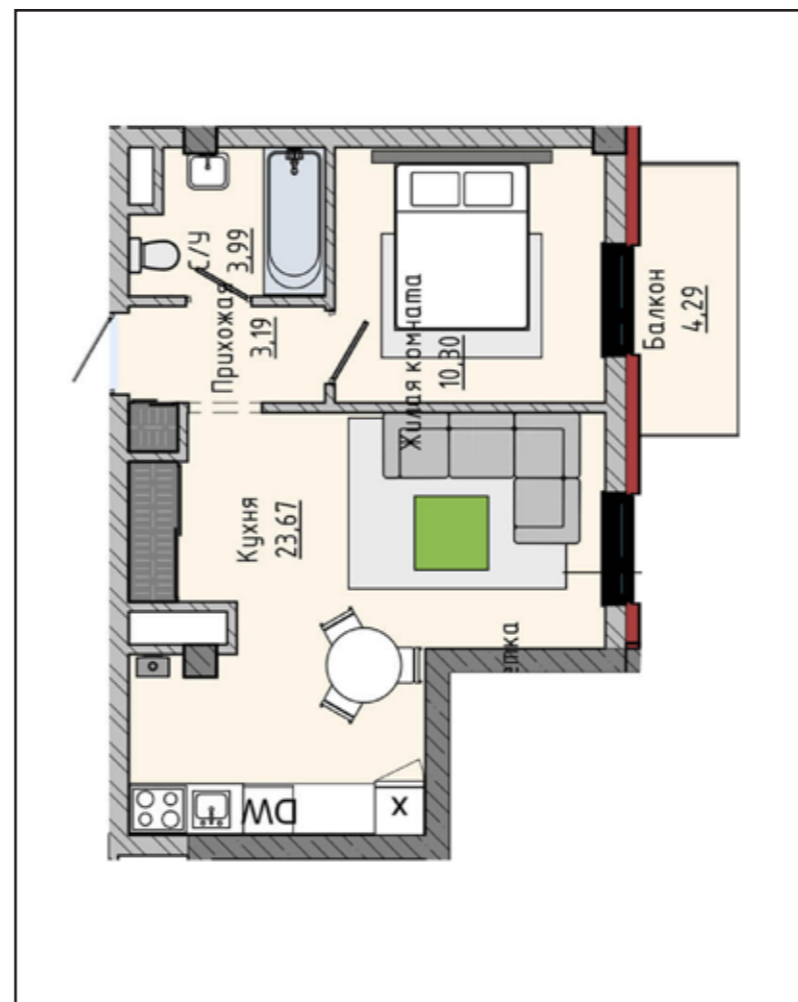
ОБЩАЯ ПЛОЩАДЬ 37,5 М<sup>2</sup>



- Кухня-гостиная - 15,58 м<sup>2</sup>
- Жилая комната - 10,15 м<sup>2</sup>
- Прихожая - 3,49 м<sup>2</sup>
- Санузел - 3,99 м<sup>2</sup>
- Балкон - 4,29 м<sup>2</sup>

### 1-КОМНАТНАЯ КВАРТИРА

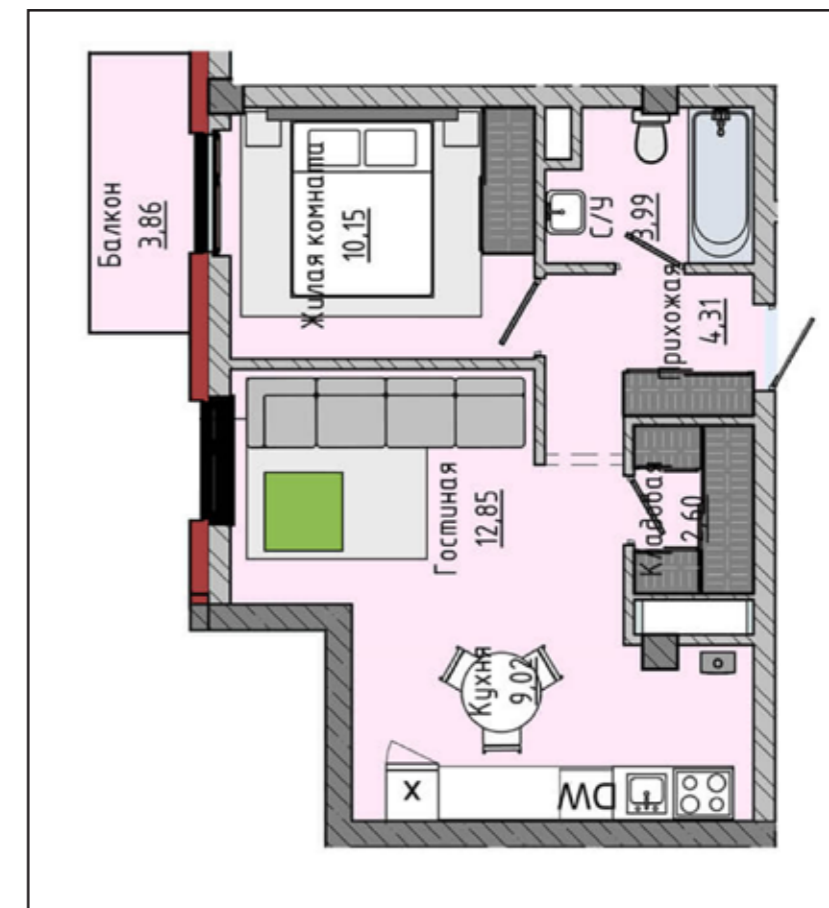
ОБЩАЯ ПЛОЩАДЬ 45,44 М<sup>2</sup>



- Кухня-гостиная - 23,67 м<sup>2</sup>
- Жилая комната - 10,30 м<sup>2</sup>
- Прихожая - 3,19 м<sup>2</sup>
- Санузел - 3,99 м<sup>2</sup>
- Балкон - 4,29 м<sup>2</sup>

### 1-КОМНАТНАЯ КВАРТИРА

ОБЩАЯ ПЛОЩАДЬ 46,18 М<sup>2</sup>

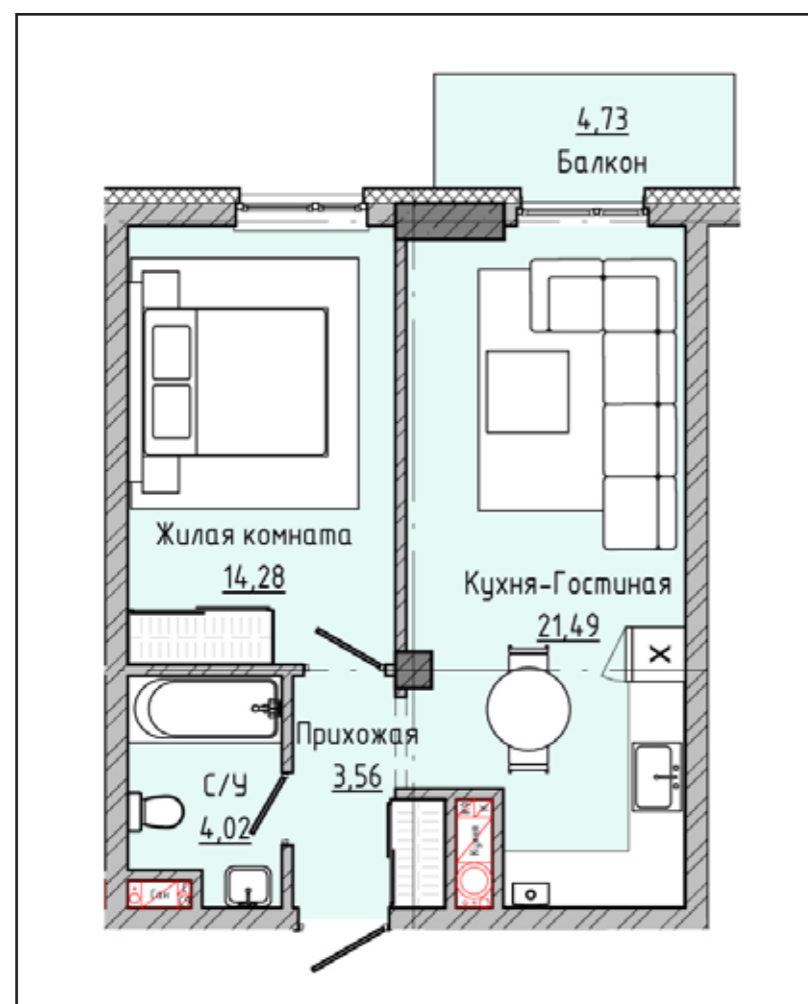


- Гостиная - 12,85 м<sup>2</sup>
- Кухня - 9,02 м<sup>2</sup>
- Жилая комната - 10,15 м<sup>2</sup>
- Прихожая - 4,31 м<sup>2</sup>
- Санузел - 3,99 м<sup>2</sup>
- Балкон - 3,86 м<sup>2</sup>
- Кладовая - 2,60 м<sup>2</sup>

## ПЛАНИРОВОЧНЫЕ РЕШЕНИЯ

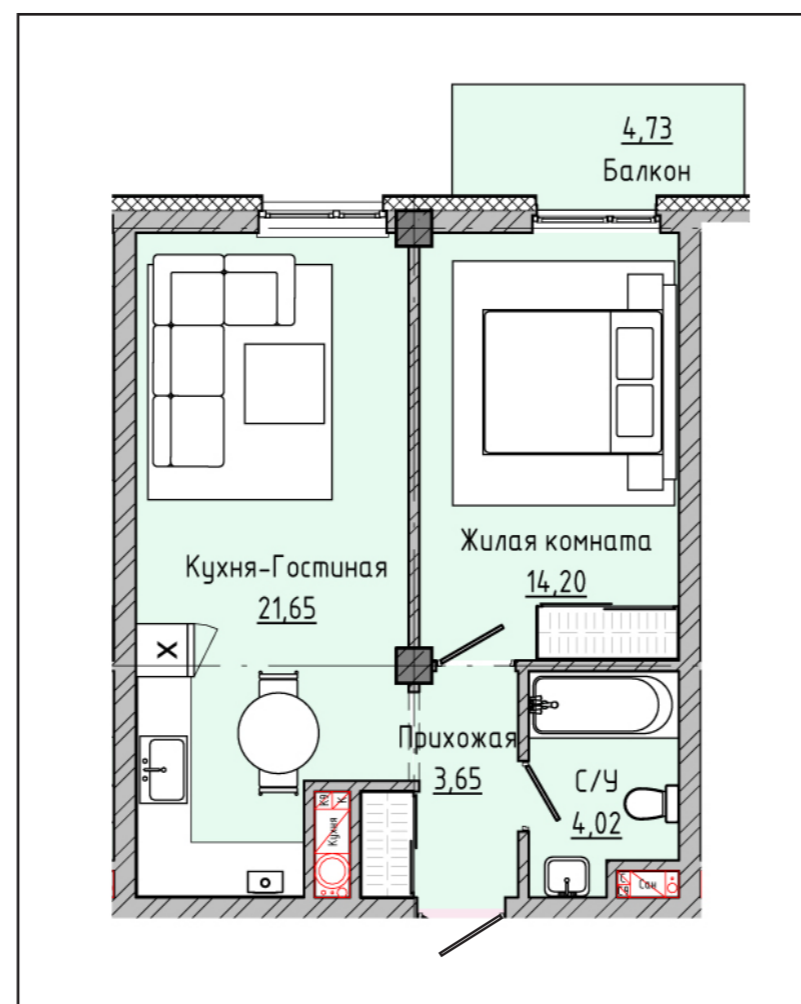
## 1-КОМНАТНЫЕ КВАРТИРЫ

## 1-КОМНАТНАЯ КВАРТИРА

ОБЩАЯ ПЛОЩАДЬ 48,08 М<sup>2</sup>

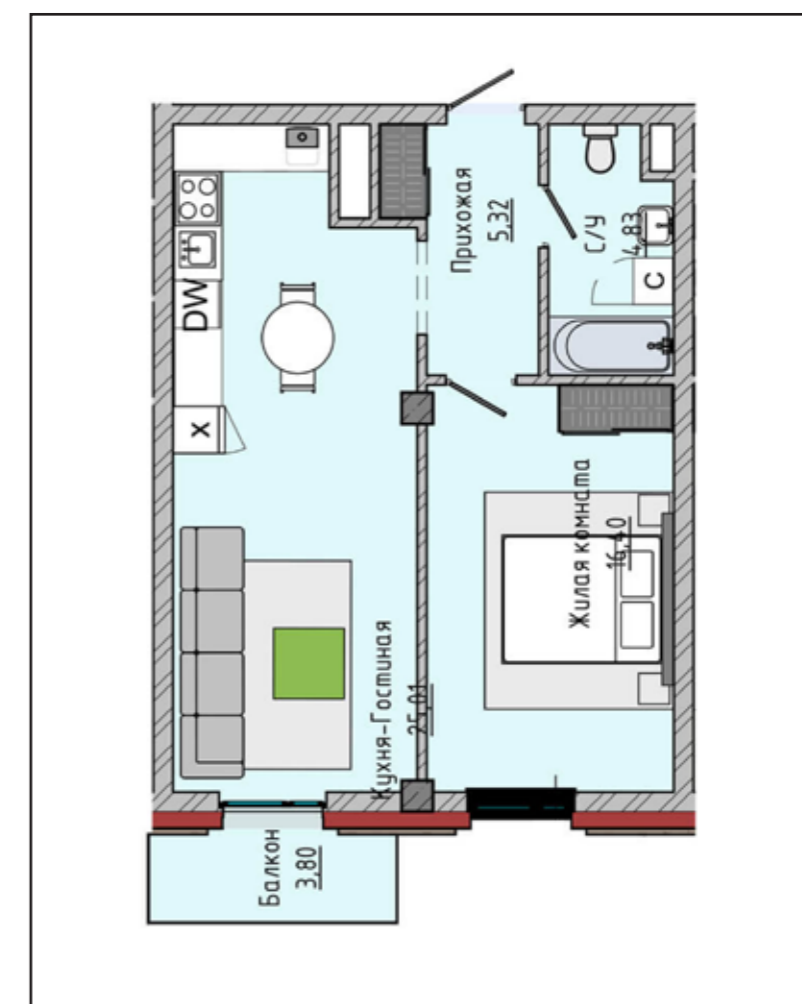
- Кухня-гостиная - 21,49 м<sup>2</sup>
- Жилая комната - 14,28 м<sup>2</sup>
- Прихожая - 3,56 м<sup>2</sup>
- Санузел - 4,02 м<sup>2</sup>
- Балкон - 4,73 м<sup>2</sup>

## 1-КОМНАТНАЯ КВАРТИРА

ОБЩАЯ ПЛОЩАДЬ 48,25 М<sup>2</sup>

- Кухня-гостиная - 21,65 м<sup>2</sup>
- Жилая комната - 14,20 м<sup>2</sup>
- Прихожая - 3,65 м<sup>2</sup>
- Санузел - 4,02 м<sup>2</sup>
- Балкон - 4,73 м<sup>2</sup>

## 1-КОМНАТНАЯ КВАРТИРА

ОБЩАЯ ПЛОЩАДЬ 55,36 М<sup>2</sup>

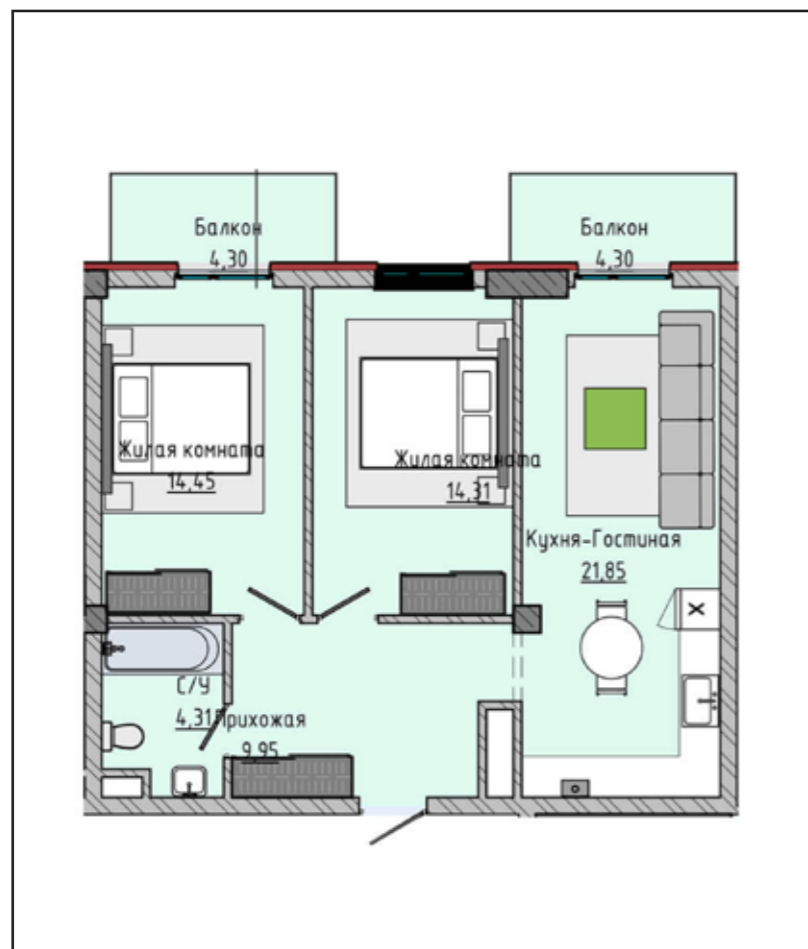
- Кухня-гостиная - 25,01 м<sup>2</sup>
- Жилая комната - 16,40 м<sup>2</sup>
- Прихожая - 5,32 м<sup>2</sup>
- Санузел - 4,83 м<sup>2</sup>
- Балкон - 3,80 м<sup>2</sup>

ПЛАНИРОВОЧНЫЕ РЕШЕНИЯ

2- КОМНАТНЫЕ КВАРТИРЫ

## 2-КОМНАТНАЯ КВАРТИРА

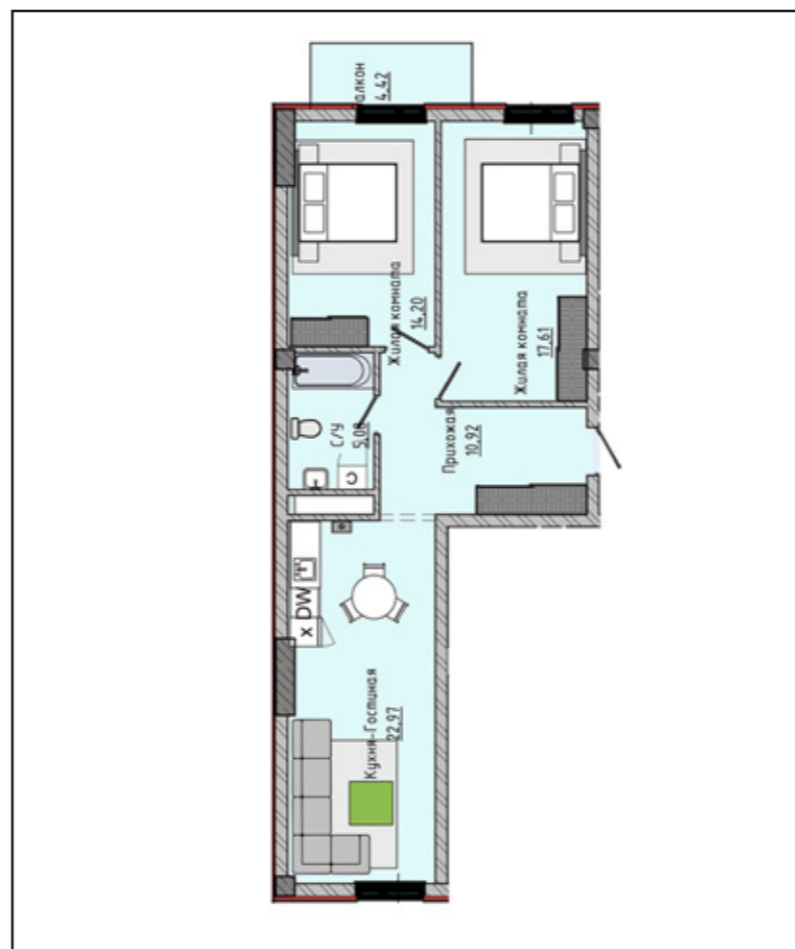
ОБЩАЯ ПЛОЩАДЬ 73,47 М<sup>2</sup>



- Кухня-гостиная - 21,85 м<sup>2</sup>
- Жилая комната - 14,45 м<sup>2</sup>
- Жилая комната - 14,31 м<sup>2</sup>
- Прихожая - 9,95 м<sup>2</sup>
- Санузел - 4,31 м<sup>2</sup>
- Балкон - 4,30 м<sup>2</sup>
- Балкон - 4,30 м<sup>2</sup>

## 2-КОМНАТНАЯ КВАРТИРА

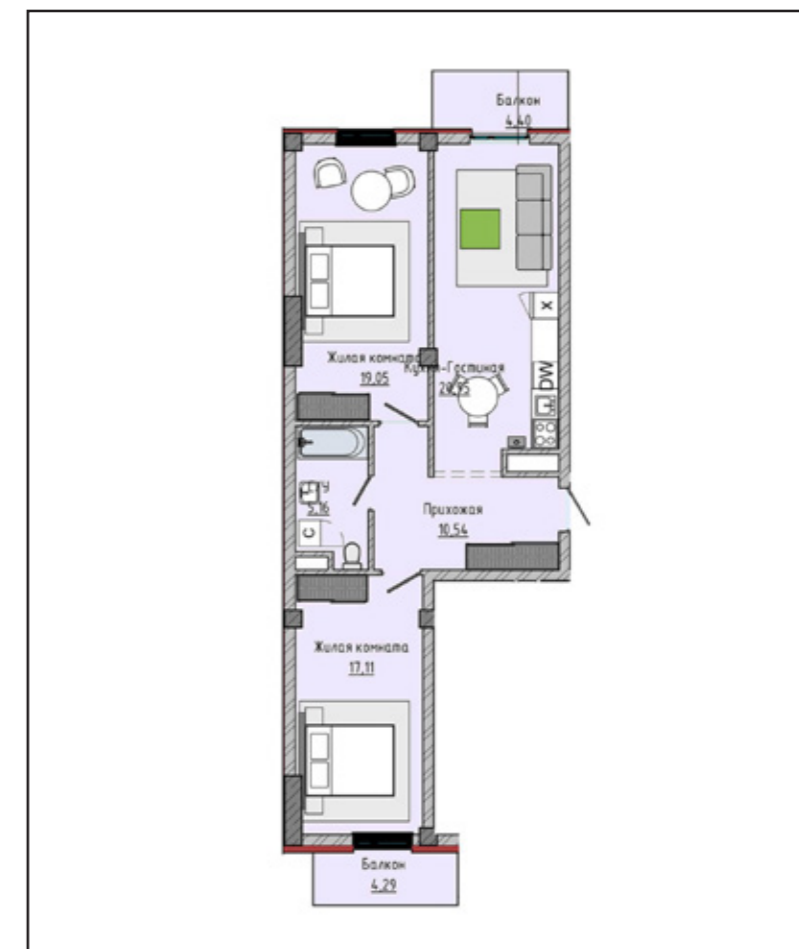
ОБЩАЯ ПЛОЩАДЬ 75,2 М<sup>2</sup>



- Кухня-гостиная - 22,97 м<sup>2</sup>
- Жилая комната - 17,61 м<sup>2</sup>
- Жилая комната - 14,20 м<sup>2</sup>
- Прихожая - 10,92 м<sup>2</sup>
- Санузел - 5,08 м<sup>2</sup>
- Балкон - 4,42 м<sup>2</sup>

## 2-КОМНАТНАЯ КВАРТИРА

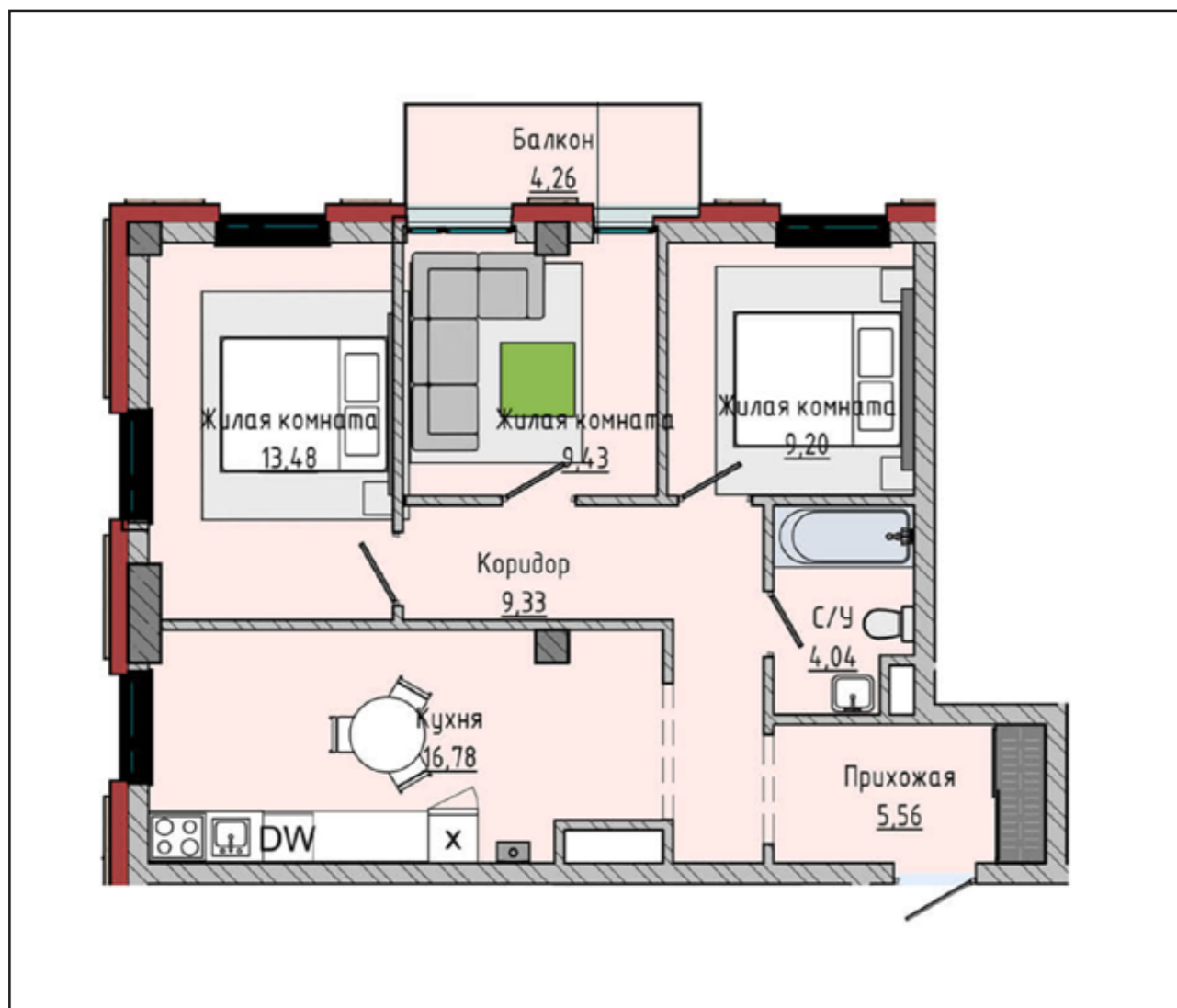
ОБЩАЯ ПЛОЩАДЬ 81,5 М<sup>2</sup>



- Кухня-гостиная - 20,95 м<sup>2</sup>
- Жилая комната - 19,05 м<sup>2</sup>
- Жилая комната - 17,11 м<sup>2</sup>
- Прихожая - 10,54 м<sup>2</sup>
- Санузел - 5,16 м<sup>2</sup>
- Балкон - 4,40 м<sup>2</sup>
- Балкон - 4,29 м<sup>2</sup>

## 3-КОМНАТНАЯ КВАРТИРА

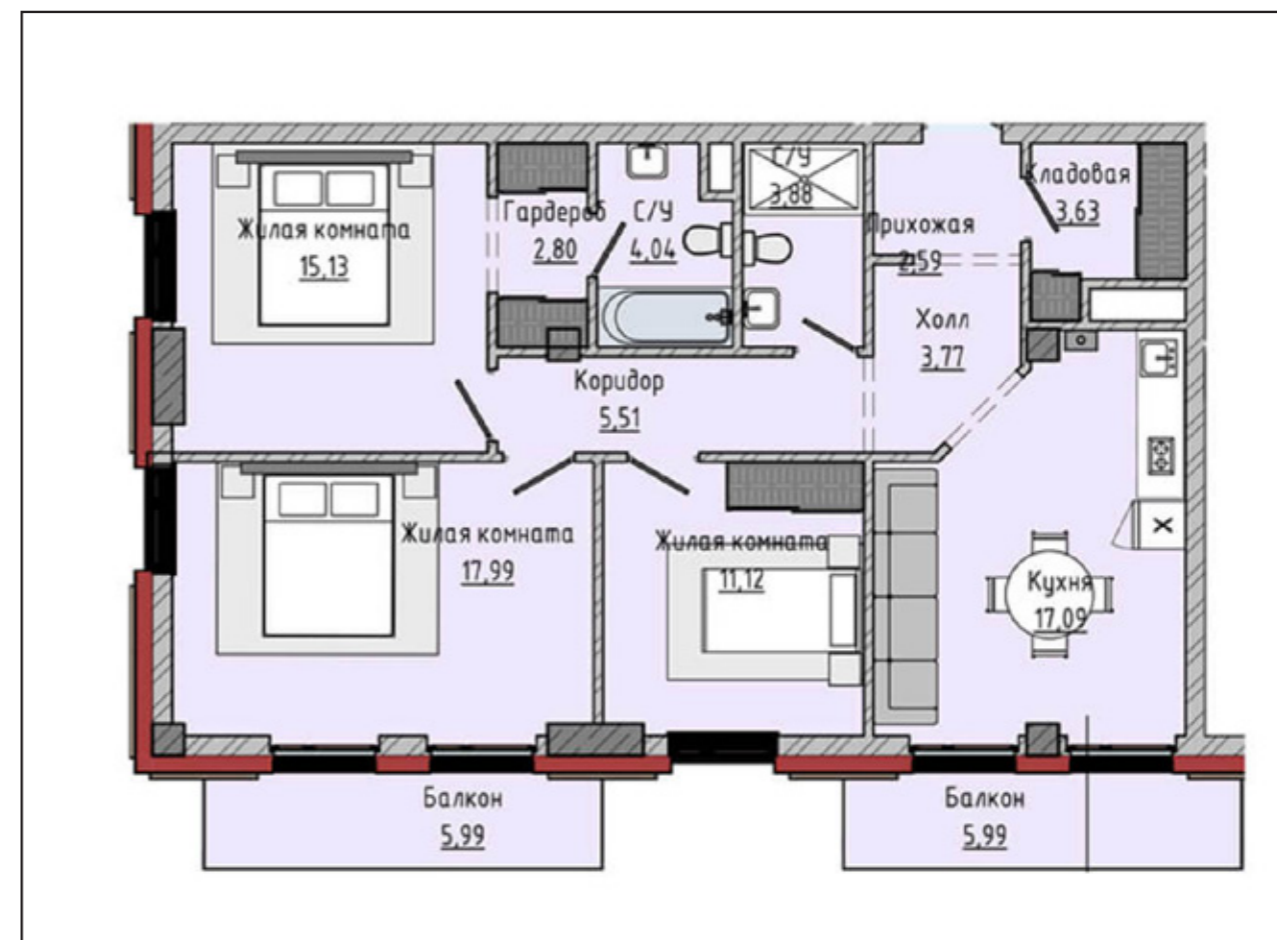
ОБЩАЯ ПЛОЩАДЬ 72,08 М<sup>2</sup>



- Кухня - 16,78 м<sup>2</sup>
- Жилая комната - 13,48 м<sup>2</sup>
- Жилая комната - 9,43 м<sup>2</sup>
- Жилая комната - 9,20 м<sup>2</sup>
- Коридор - 9,33 м<sup>2</sup>
- Прихожая - 5,56 м<sup>2</sup>
- Санузел - 4,04 м<sup>2</sup>
- Балкон - 4,26 м<sup>2</sup>

## 3-КОМНАТНАЯ КВАРТИРА

ОБЩАЯ ПЛОЩАДЬ 99,53 М<sup>2</sup>



- Кухня - 17,09 м<sup>2</sup>
- Жилая комната - 17,99 м<sup>2</sup>
- Жилая комната - 15,13 м<sup>2</sup>
- Жилая комната - 11,12 м<sup>2</sup>
- Коридор - 5,51 м<sup>2</sup>
- Прихожая - 2,59 м<sup>2</sup>
- Холл - 3,77 м<sup>2</sup>
- Санузел - 4,04 м<sup>2</sup>
- Санузел - 3,88 м<sup>2</sup>
- Балкон - 5,99 м<sup>2</sup>
- Балкон - 5,99 м<sup>2</sup>
- Гардероб - 2,80 м<sup>2</sup>
- Кладовая - 3,63 м<sup>2</sup>

ПЛАНИРОВОЧНЫЕ РЕШЕНИЯ

4-КОМНАТНЫЕ КВАРТИРЫ

## 4-КОМНАТНАЯ КВАРТИРА

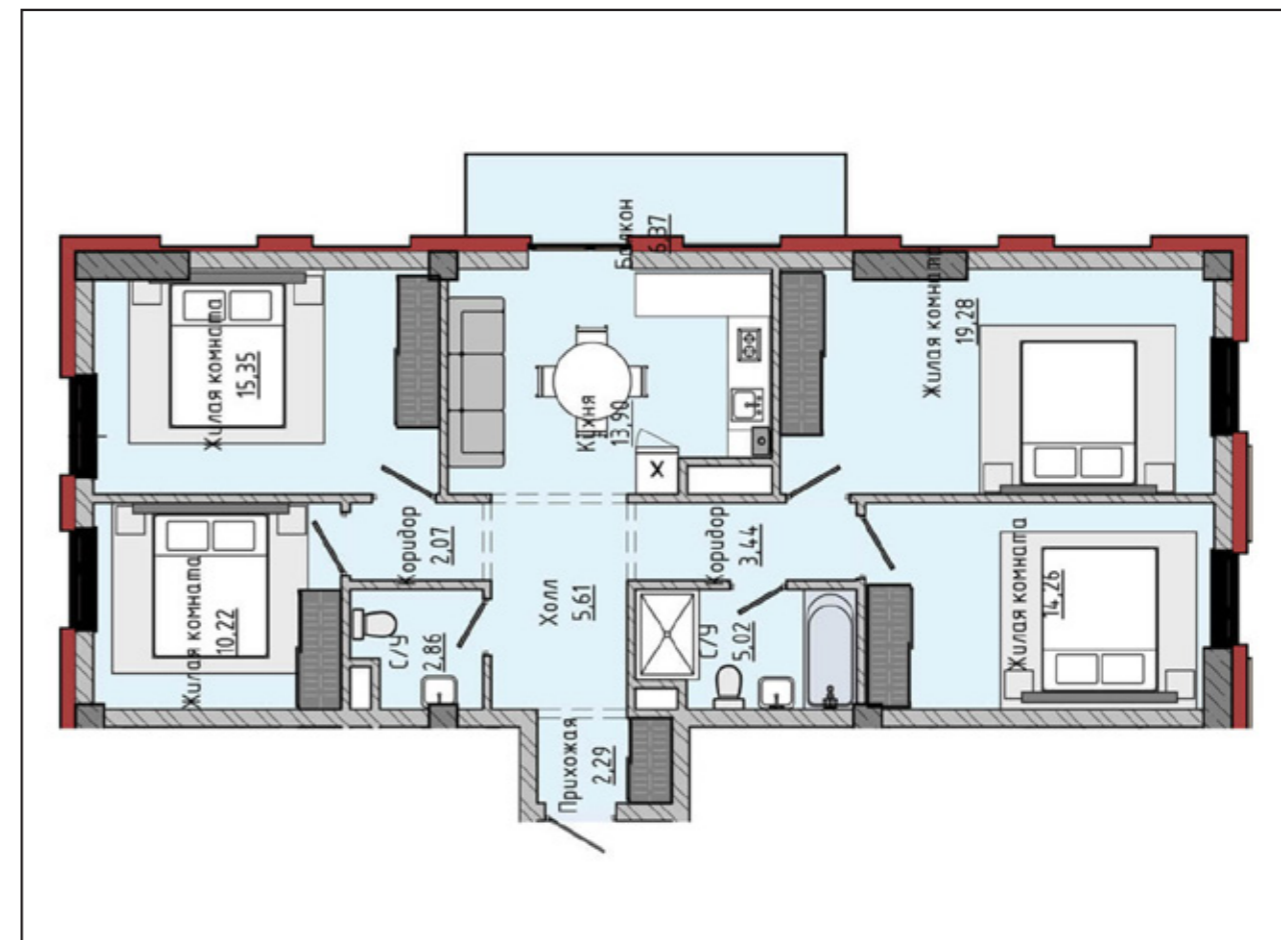
ОБЩАЯ ПЛОЩАДЬ 238,88 М<sup>2</sup>



- Кухня - гостиная - 29,38 м<sup>2</sup>
- Жилая комната - 25,13 м<sup>2</sup>
- Жилая комната - 15,67 м<sup>2</sup>
- Жилая комната - 16,05 м<sup>2</sup>
- Жилая комната - 19,82 м<sup>2</sup>
- Коридор - 2,94 м<sup>2</sup>
- Прихожая - 8,51 м<sup>2</sup>
- Санузел - 3,60 м<sup>2</sup>
- Санузел - 4,92 м<sup>2</sup>
- Балкон - 3,80 м<sup>2</sup>
- Балкон - 3,80 м<sup>2</sup>
- Терраса - 105,26 м<sup>2</sup>

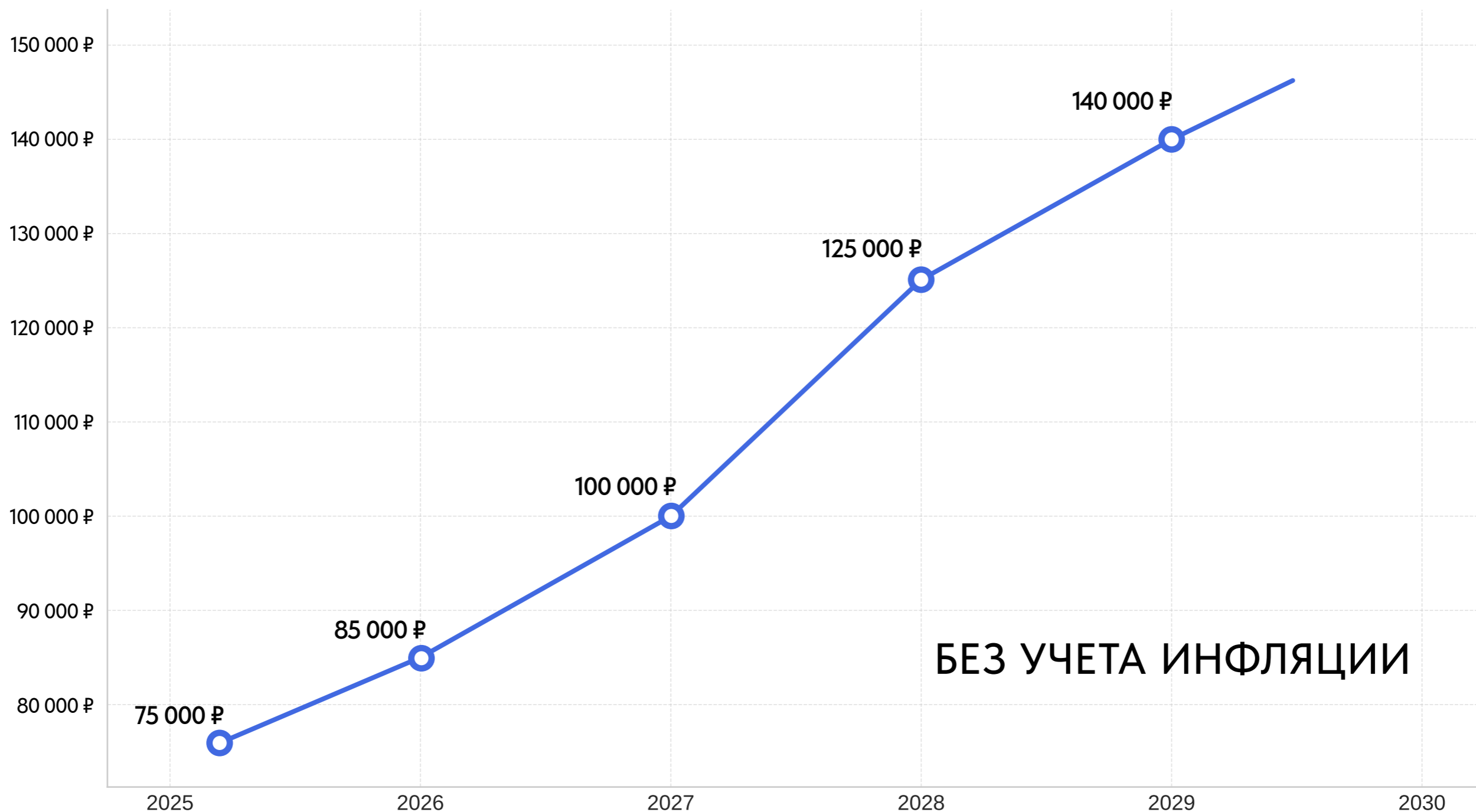
## 4-КОМНАТНАЯ КВАРТИРА

ОБЩАЯ ПЛОЩАДЬ 100,67 М<sup>2</sup>



- Кухня - 13,90 м<sup>2</sup>
- Жилая комната - 15,35 м<sup>2</sup>
- Жилая комната - 10,22 м<sup>2</sup>
- Жилая комната - 19,28 м<sup>2</sup>
- Жилая комната - 14,26 м<sup>2</sup>
- Коридор - 2,07 м<sup>2</sup>
- Кухня - гостиная - 13,90 м<sup>2</sup>
- Жилая комната - 19,28 м<sup>2</sup>
- Жилая комната - 14,26 м<sup>2</sup>
- Холл - 5,61 м<sup>2</sup>
- Санузел - 2,86 м<sup>2</sup>
- Санузел - 5,02 м<sup>2</sup>
- Балкон - 6,37 м<sup>2</sup>
- Коридор - 3,44 м<sup>2</sup>
- Прихожая - 2,29 м<sup>2</sup>

## ОЖИДАЕМАЯ ДИНАМИКА ЦЕН НА КВАРТИРЫ В ЖК FAMILY PARK



**НИКОГДА БОЛЬШЕ ЦЕНА НА НАШИ КВАРТИРЫ НЕ БУДЕТ НАСТОЛЬКО ПРИВЛЕКАТЕЛЬНОЙ, КАК СЕГОДНЯ!**



**ГАРАНТ**  
НЕДВИЖИМОСТЬ

КБР, г. Нальчик, пр. Шогенцукова, 34В

**+7 (928) 079-41-90 | +7 (928) 079-40-92**

[garant.nedv07@mail.ru](mailto:garant.nedv07@mail.ru)

**WWW.FP-07.RU**