

ЖК БИЗНЕС-КЛАССА

FAMILY PARK

УЮТНЫЕ КВАРТИРЫ В САМОМ ПЕРСПЕКТИВНОМ МИКРОРАЙОНЕ НАЛЬЧИКА!



О ПРОЕКТЕ

ЖИЛОЙ КОМПЛЕКС БИЗНЕС-КЛАССА FAMILY PARK

Это невероятное сочетание качества, комфорта, красоты и продуманного подхода к организации жилых и общественных пространств. Без преувеличения, здесь есть всё, чтобы вы по-настоящему почувствовали себя дома!



О ПРОЕКТЕ

ЗАВОРАЖИВАЮЩАЯ АРХИТЕКТУРА

Жилой комплекс с переменной этажностью привлекает взгляд своей новизной, пропорциональностью, актуальностью архитектурных решений и совершенством композиции.



Ул. им. Героя России
Боташева КХ.
ДОМ 5

D7MARKET

D7MARKET

D7MARKET

D7MARKET

D7MARKET

D7MARKET

D7MARKET

D7MARKET

БЛАГОУСТРОЙСТВО

ДВОР – ЗЕЛЕНАЯ ТЕРРИТОРИЯ КОМФОРТА И БЕЗОПАСНОСТИ

Наш двор создан для того, чтобы просто наслаждаться жизнью: безопасная детская и спортивная площадки, зоны для активного отдыха, прогулок, а еще тихие уголки, где можно расслабиться под шелест листвы. Озеленение будет произведено по проекту ландшафтного дизайнера с обязательной высадкой взрослых деревьев.





БЛАГОУСТРОЙСТВО

ФИТНЕС И СПОРТ СТАЛИ БЛИЖЕ

Оснащённая всем необходимым спортивная зона во дворе — теперь заниматься спортом легко и удобно, не покидая пределы собственного дома.

БЛАГОУСТРОЙСТВО

СЧАСТЛИВОЕ ДЕТСТВО

Большая, современная детская площадка в нашем ЖК — радость для детей и спокойствие для родителей! Здесь ребята могут в безопасности играть, развивать ловкость, фантазию и находить новых друзей. Такая площадка превращает двор в настоящее место притяжения для семей, делая жизнь в ЖК ещё комфортнее и счастливее!





БЛАГОУСТРОЙСТВО

УЮТНОЕ ОКРУЖЕНИЕ С ПЕРВОГО ШАГА

Светлые холлы с продуманным дизайном, ухоженные лестничные площадки и современные аккуратные лифты – здесь всё создано для вашего комфорта. Каждый раз, возвращаясь домой, вы будете ощущать ту же теплую атмосферу, что и в своей квартире. Мы позаботились о том, чтобы общие пространства радовали глаз и дарили чувство уюта, ведь хороший дом – это не только стены вашего жилья, но и пространство вокруг него.

БЛАГОУСТРОЙСТВО

ПРОСТРАНСТВО, ГДЕ УДОБНО КАЖДОМУ

Мы сделали входы в дома на уровне земли и сквозные арки из двора на улицу. Это решение создано для комфорта всех жителей — молодых родителей с колясками, пожилых людей, велосипедистов и маломобильных граждан. Теперь не придётся обходить здание или преодолевать лестницы — выход к магазинам, кафе и остановкам стал быстрым и легким.





ОБЩЕСТВЕННЫЕ ПРОСТРАНСТВА

ЗАВТРАКИ, ОБЕДЫ, УЖИНЫ И ДЕСЕРТ

На первом этаже нашего дома откроются уютные рестораны и атмосферные заведения — здесь приятно провести вечер, встретиться с близкими или отпраздновать важное событие в комфортной обстановке.

ОБЩЕСТВЕННЫЕ ПРОСТРАНСТВА

РАБОТА ЗА ЧАШКОЙ КОФЕ

Кафе-коворкинг - удобное, современное пространство для тех, кто ценит свое время и предпочитает заниматься делами за чашечкой ароматного чая или кофе.

Обширная зона коворкинга полностью оборудована для комфортной работы и деловых встреч, а кафе позволяет организовывать бизнес-ланчи без отрыва от дел.

ОБЩЕСТВЕННЫЕ ПРОСТРАНСТВА

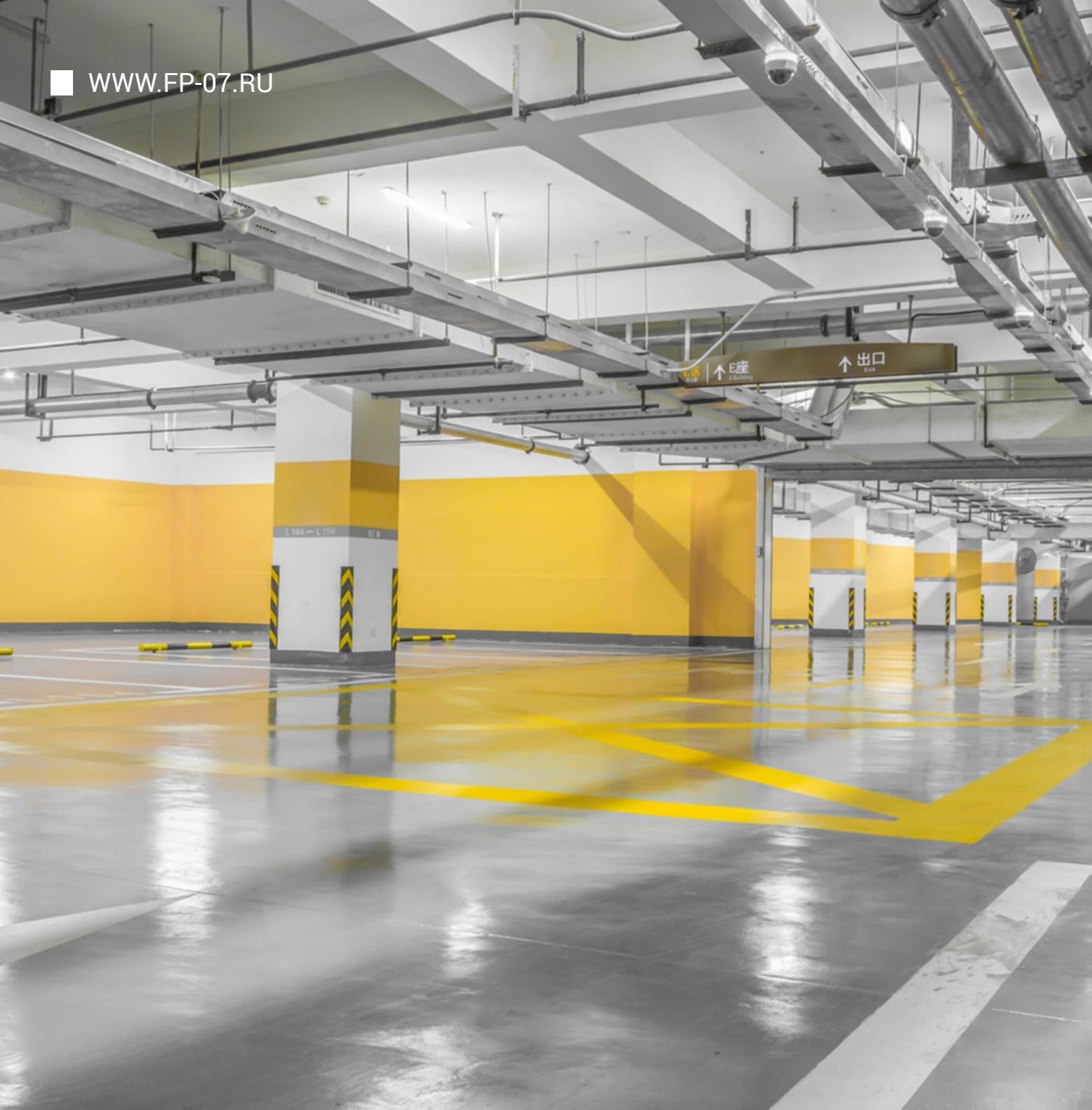
БЫТЬ В ФОРМЕ ПРОЩЕ

Поддерживать хорошую форму гораздо проще, когда для похода в фитнес-центр достаточно спуститься на лифте на первый этаж. Тем более, что для резидентов ЖК Family Park действуют специальные скидки и выгодные предло-

ОБЩЕСТВЕННЫЕ ПРОСТРАНСТВА

ВЕЧЕРНИЕ КИНОСЕАНСЫ В ПРИЯТНОЙ КОМПАНИИ

В общественной зоне на крыше комплекса планируется организация летнего семейного кинотеатра. Проводите тёплые уютные вечера за просмотром интересного фильма вместе с друзьями и соседями!



ОБЩЕСТВЕННЫЕ ПРОСТРАНСТВА

МЕСТА ДЛЯ ПАРКОВКИ

Проектом предусмотрена просторная подземная парковка для жителей комплекса и гостевой наземный паркинг. Подземная парковка оснащена лифтом, на котором можно подняться на любой этаж здания.

ЖК FAMILY PARK



КЛАДОВЫЕ НА ПОДЗЕМНОЙ ПАРКОВКЕ

Собственная кладовая к каждому парковочному месту, теперь удобно хранить всё, что не помещается дома: от колёс и инструментов до сезонных и бытовых вещей.



ОБЩЕСТВЕННЫЕ ПРОСТРАНСТВА

ЦИФРОВОЙ СЕРВИС

Все коммунальные вопросы легко решаются через удобное приложение в вашем смартфоне: оформление заявок, вызов мастера, просьбы и пожелания, оплата и тд.



СТАНЦИИ ДЛЯ ЗАРЯДКИ ЭЛЕКТРОМОБИЛЕЙ

Для удобства жителей комплекса проектом предусмотрено несколько зарядных станций для электромобилей, расположенных прямо на территории.

СТИЛЬ ЖИЗНИ

ДОМ ДЛЯ КОМФОРТНОЙ ЖИЗНИ, КАКОЙ ВЫ ЕЁ ВИДИТЕ!

01 СПОКОЙНОЕ УТРО И СБОРЫ БЕЗ СПЕШКИ

Нет необходимости, простаивая в пробках, везти ребенка через весь город на занятия. Школы, садики, организации детского спорта и досуга расположены в шаговой доступности.

02 ВКУСНЫЙ ЗАВТРАК В УЮТНОМ КАФЕ

Внутри жилого комплекса будут расположены кафе и кофейни. Насладитесь спокойным завтраком или возьмите с собой стаканчик с кофе и отправляйтесь на прогулку!

03 ЗАНЯТИЯ ФИТНЕСОМ

Во дворе дома предусмотрена площадка для занятий спортом на свежем воздухе, а внутри комплекса будет располагаться фитнес-центр. В генеральном плане микрорайона также прописано создание сети велодорожек.

04 БИЗНЕС И РАБОТА

В здании жилого комплекса будет расположено кофейня с обширной зоной для коворкинга. Решайте оперативные рабочие задачи, назначайте встречи, ведите бизнес в комфортных условиях.

05 ДОМАШНИЕ ДЕЛА

Любые вопросы, связанные с управлением вашим домом теперь решаются просто - через мобильное приложение. Вызвать мастера, разобраться с коммунальными вопросами, высказать пожелания можно в едином сервисе.

06 ДОСУГ И ОТДЫХ

Проведите время с семьей в кафе или ресторане, отправляйтесь в магазины за покупками, посмотрите интересный фильм вместе с друзьями и соседями в летнем семейном кинотеатре на крыше комплекса или просто отдохните в тенистом дворике, пока дети резвятся на игровой площадке - каждый найдет для себя занятие по вкусу.

07 ПОРА ДОМОЙ

Вы по-настоящему дома уже с первого шага во двор: шлагбаумы открываются по звонку с телефона, пешком можно попасть в дом, как со стороны улицы, так и со двора, удобные входы в подъезд на уровне земли, стильно оформленные общие зоны и красивые лифты, быстро и бесшумно доставляющие вас на нужный этаж. Мы продумали все, чтобы ваша зона комфорта не была ограничена порогом квартиры!



МИКРОРАЙОН ВОСТОЧНЫЙ

ФАНТАСТИЧЕСКИЕ ПЕРСПЕКТИВЫ ДЛЯ ЖИЗНИ И ИНВЕСТИЦИЙ!

148 Га площадь
микрорайона

1 000 000 м² жилья на
48 тыс. человек

9 КВАРТАЛОВ с развитой
инфраструктурой

МИКРОРАЙОН «ВОСТОЧНЫЙ» ЭТО:

СИСТЕМНОЕ РАЗВИТИЕ

Микрорайон будет возведён в строгом соответствии с Генпланом, где продумано всё: жилая и коммерческая застройка, дорожная и социальная инфраструктура, движение общественного транспорта и качественное озеленение. В самом ближайшем будущем «Восточный» станет самым комфортным, зелёным, экологически чистым и привлекательным для жизни районом города, жилье в котором будет только дорожать год от года!



ДОСТУПНОЕ ОБРАЗОВАНИЕ

В 50 метрах расположена новая, оснащенная по самым современным стандартам гимназия на 1500 мест. В непосредственной близости от Family Park будет возведена еще одна школа на 800 мест и два детских

ЗАБОТА О ЗДОРОВЬЕ

В рамках Генерального плана для резидентов микрорайона будет построена новая современная поликлиника, рассчитанная на 450 посещений в смену.



МИКРОРАЙОН «ВОСТОЧНЫЙ» ЭТО:

МАСШТАБНОЕ ОЗЕЛЕНЕНИЕ

Генеральный план четко регламентирует количество и качество зелёных насаждений. Взрослые деревья во дворах и вдоль пешеходных зон, кустарники, цветочные клумбы и даже новый городской парк - район будет полон воздуха, зелени и пения птиц.



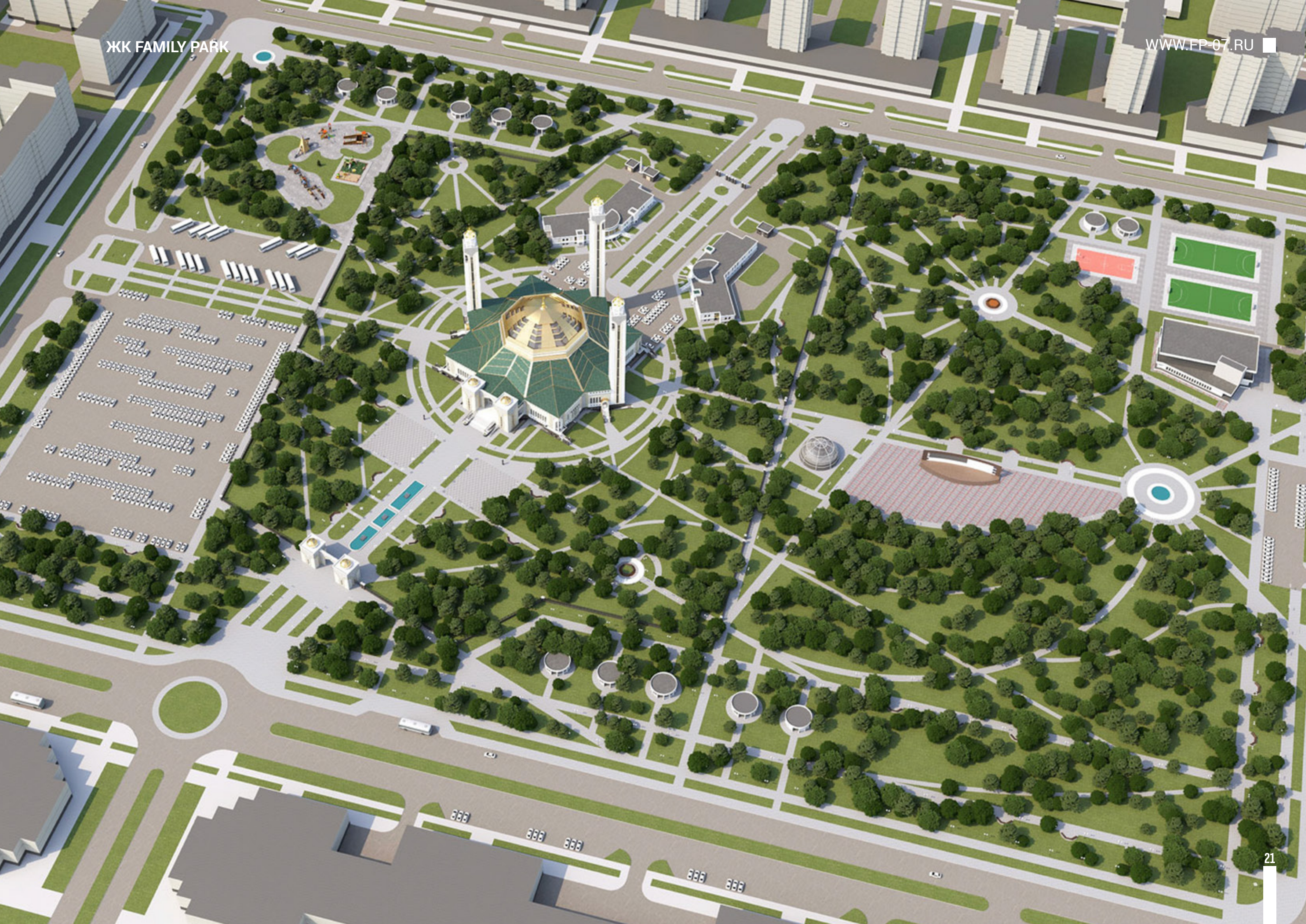
ТРАНСПОРТНАЯ ДОСТУПНОСТЬ

Микрорайон расположен всего в 5-7 минутах от центра города. В рамках системного развития уже проведена реконструкция ул. Шогенова, будут построены новые дорожные развязки, а к уже существующим маршрутам общественного транспорта добавятся несколько новых.

СОБОРНАЯ МЕЧЕТЬ

Без сомнения станет важной точкой притяжения для всех жителей района. Мечеть будет исполнена в классическом традиционном стиле, как большой архитектурный ансамбль, который дополнят парковыми зонами и насыщенными общественными пространствами.





НОВЫЙ ДЕТСКИЙ САД

ЖК FAMILY PARK

НОВАЯ ШКОЛА

ЖК FAMILY PARK

УЛ. БОТАШЕВА

ЖК FAMILY PARK

РАСПОЛОЖЕНИЕ НА ГЕНЕРАЛЬНОМ
ПЛАНЕ ЗАСТРОЙКИ МИКРОРАЙОНА
«ВОСТОЧНЫЙ»

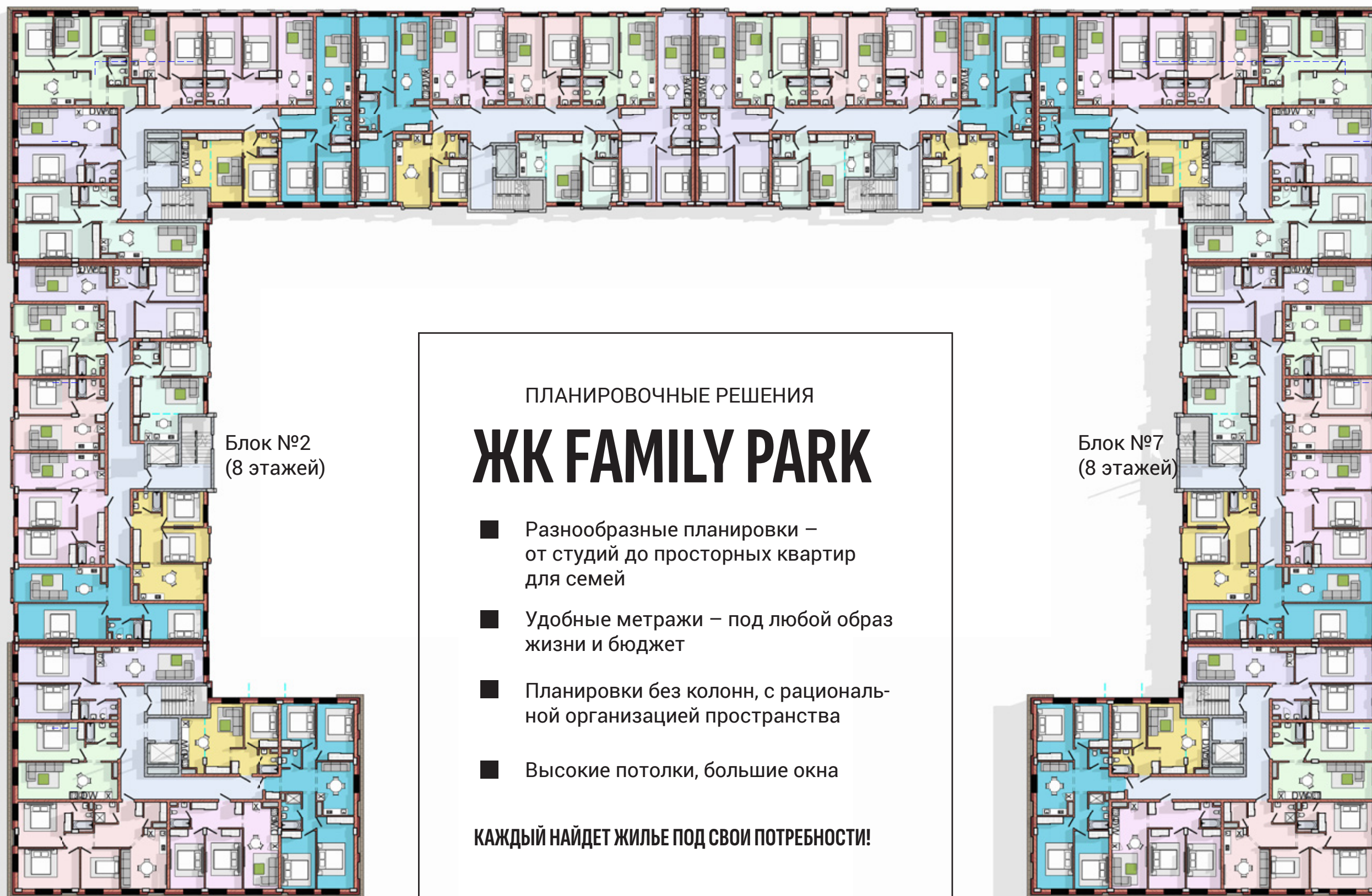
УЛ. ШОГЕНОВА

Блок №3 (9 этажей)

Блок №4 (9 этажей)

Блок №5 (9 этажей)

Блок №6 (9 этажей)

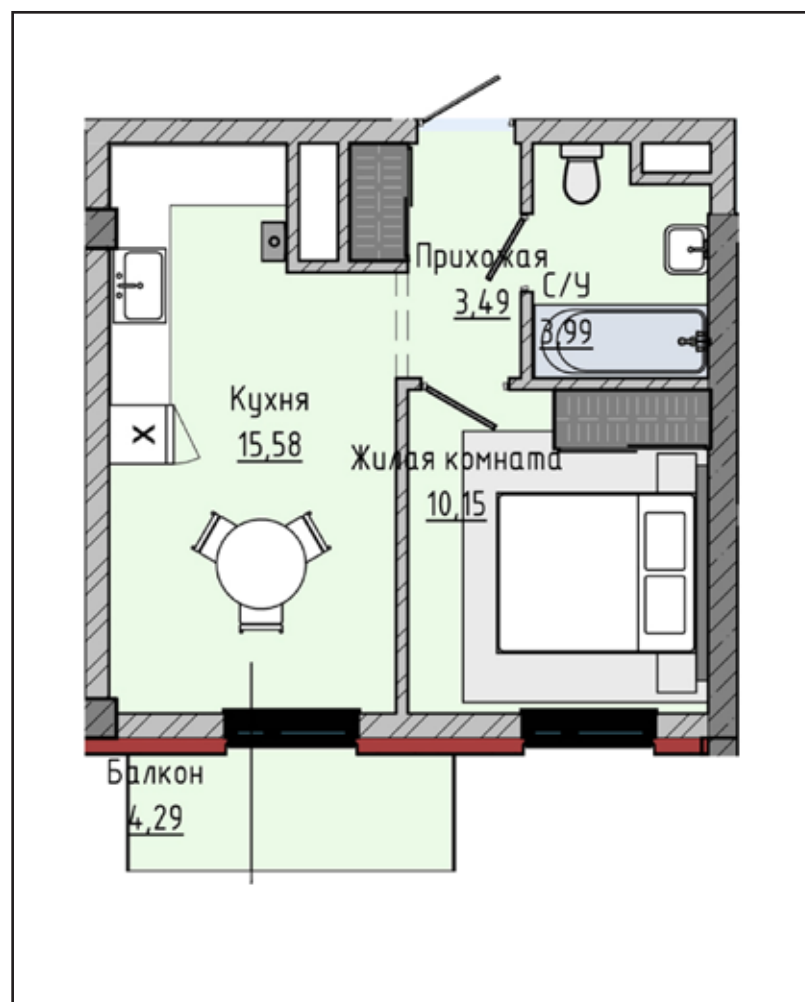


ПЛАНИРОВОЧНЫЕ РЕШЕНИЯ

1-КОМНАТНЫЕ КВАРТИРЫ

1-КОМНАТНАЯ КВАРТИРА

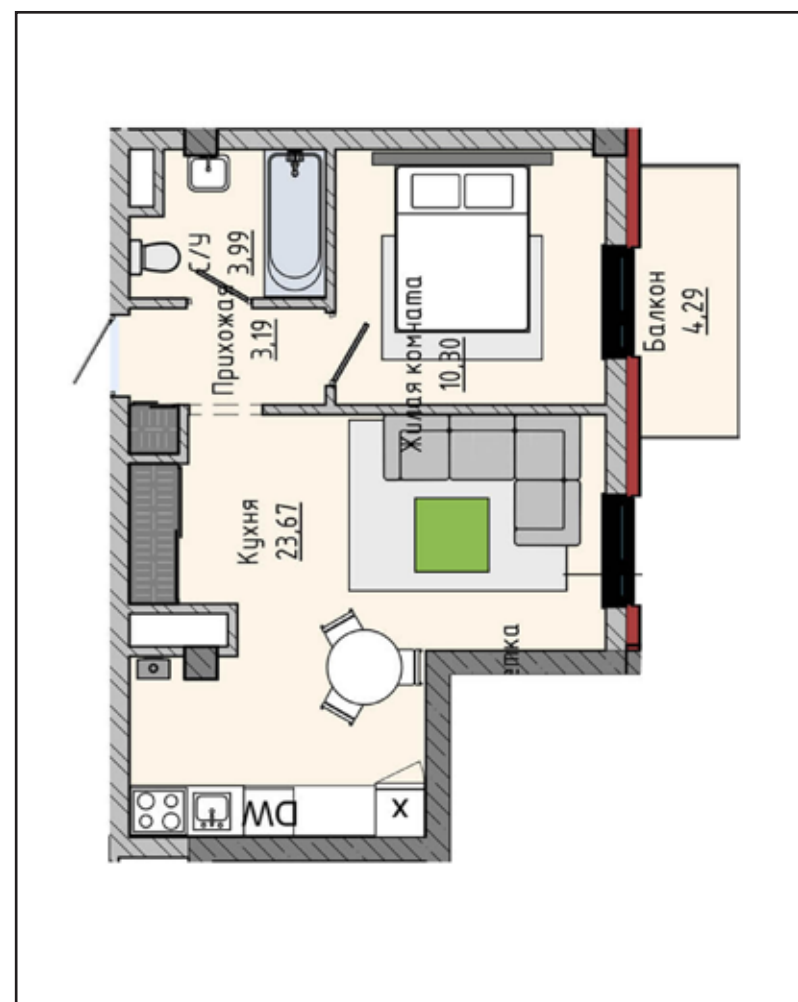
ОБЩАЯ ПЛОЩАДЬ 37,5 М²



- Кухня-гостиная - 15,58 м²
- Жилая комната - 10,15 м²
- Прихожая - 3,49 м²
- Санузел - 3,99 м²
- Балкон - 4,29 м²

1-КОМНАТНАЯ КВАРТИРА

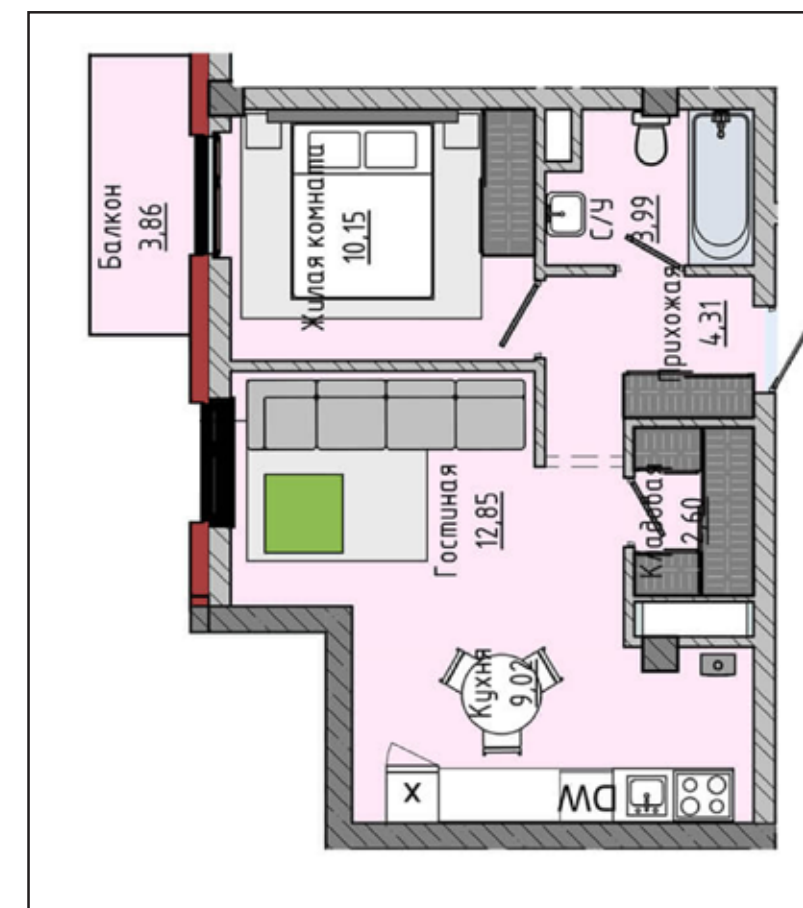
ОБЩАЯ ПЛОЩАДЬ 45,44 М²



- Кухня-гостиная - 23,67 м²
- Жилая комната - 10,30 м²
- Прихожая - 3,19 м²
- Санузел - 3,99 м²
- Балкон - 4,29 м²

1-КОМНАТНАЯ КВАРТИРА

ОБЩАЯ ПЛОЩАДЬ 46,18 М²

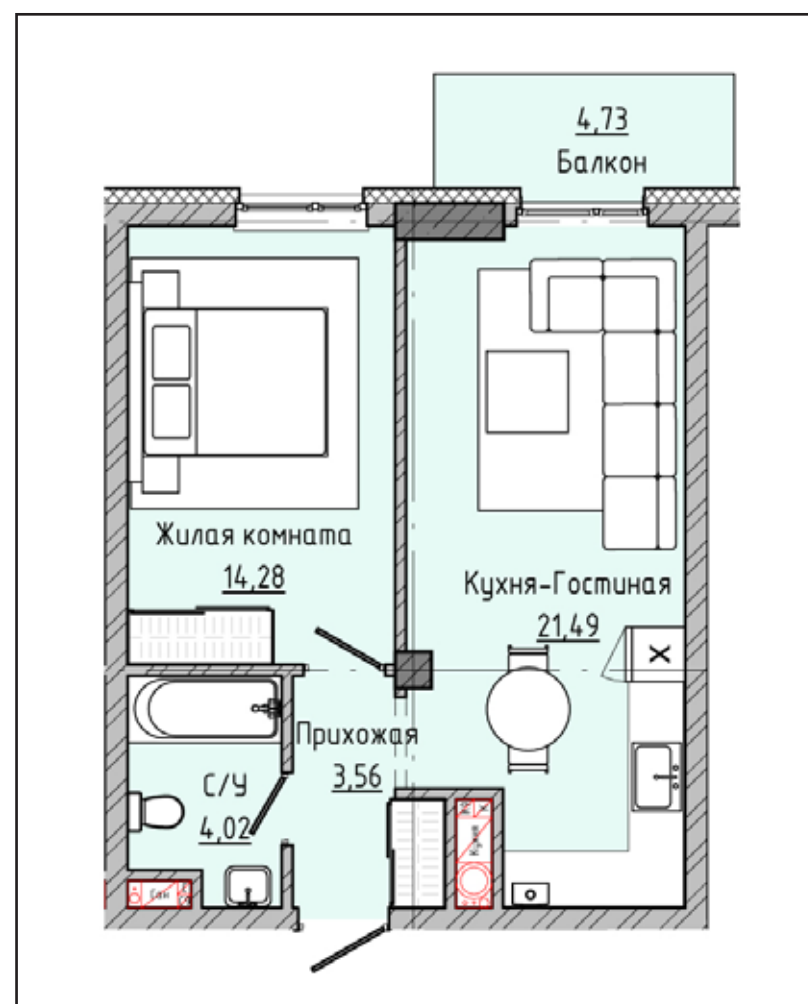


- Гостиная - 12,85 м²
- Кухня - 9,02 м²
- Жилая комната - 10,15 м²
- Прихожая - 4,31 м²
- Санузел - 3,99 м²
- Балкон - 3,86 м²
- Кладовая - 2,60 м²

ПЛАНИРОВОЧНЫЕ РЕШЕНИЯ

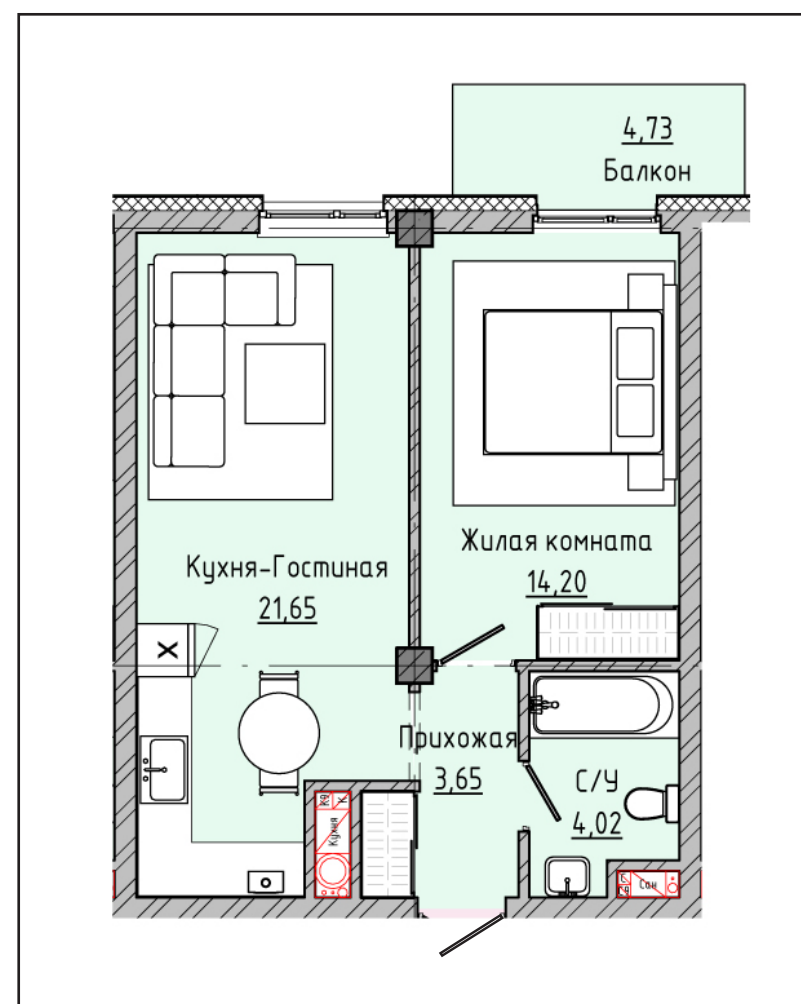
1-КОМНАТНЫЕ КВАРТИРЫ

1-КОМНАТНАЯ КВАРТИРА

ОБЩАЯ ПЛОЩАДЬ 48,08 М²

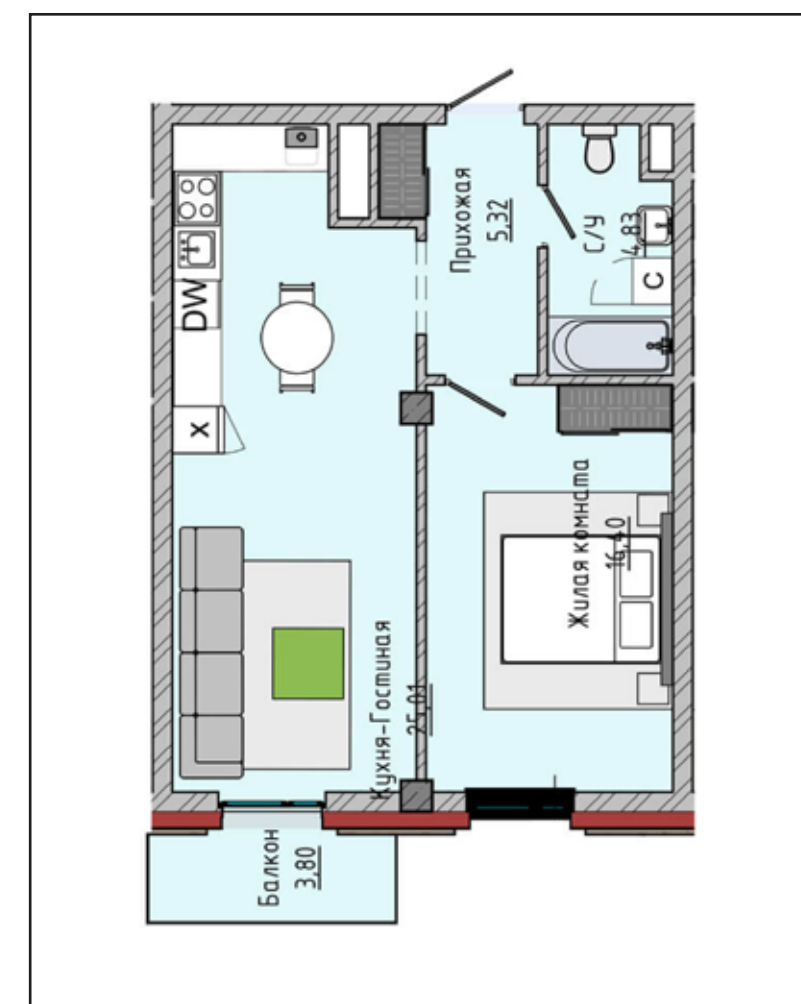
- Кухня-гостиная - 21,49 м²
- Жилая комната - 14,28 м²
- Прихожая - 3,56 м²
- Санузел - 4,02 м²
- Балкон - 4,73 м²

1-КОМНАТНАЯ КВАРТИРА

ОБЩАЯ ПЛОЩАДЬ 48,25 М²

- Кухня-гостиная - 21,65 м²
- Жилая комната - 14,20 м²
- Прихожая - 3,65 м²
- Санузел - 4,02 м²
- Балкон - 4,73 м²

1-КОМНАТНАЯ КВАРТИРА

ОБЩАЯ ПЛОЩАДЬ 55,36 М²

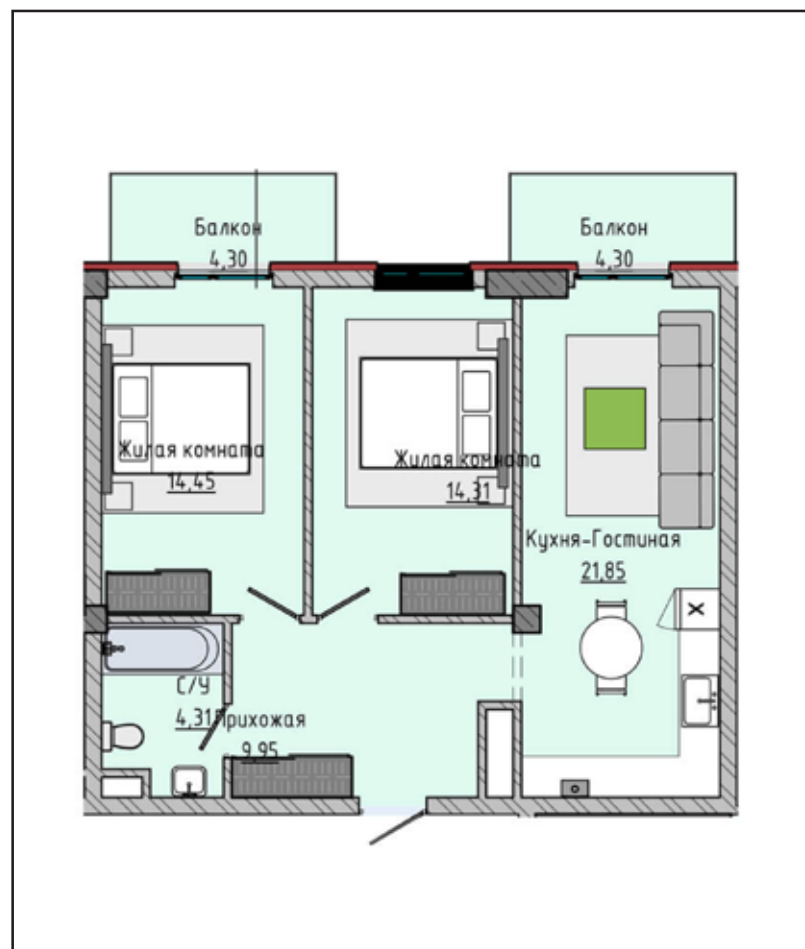
- Кухня-гостиная - 25,01 м²
- Жилая комната - 16,40 м²
- Прихожая - 5,32 м²
- Санузел - 4,83 м²
- Балкон - 3,80 м²

ПЛАНИРОВОЧНЫЕ РЕШЕНИЯ

2- КОМНАТНЫЕ КВАРТИРЫ

2-КОМНАТНАЯ КВАРТИРА

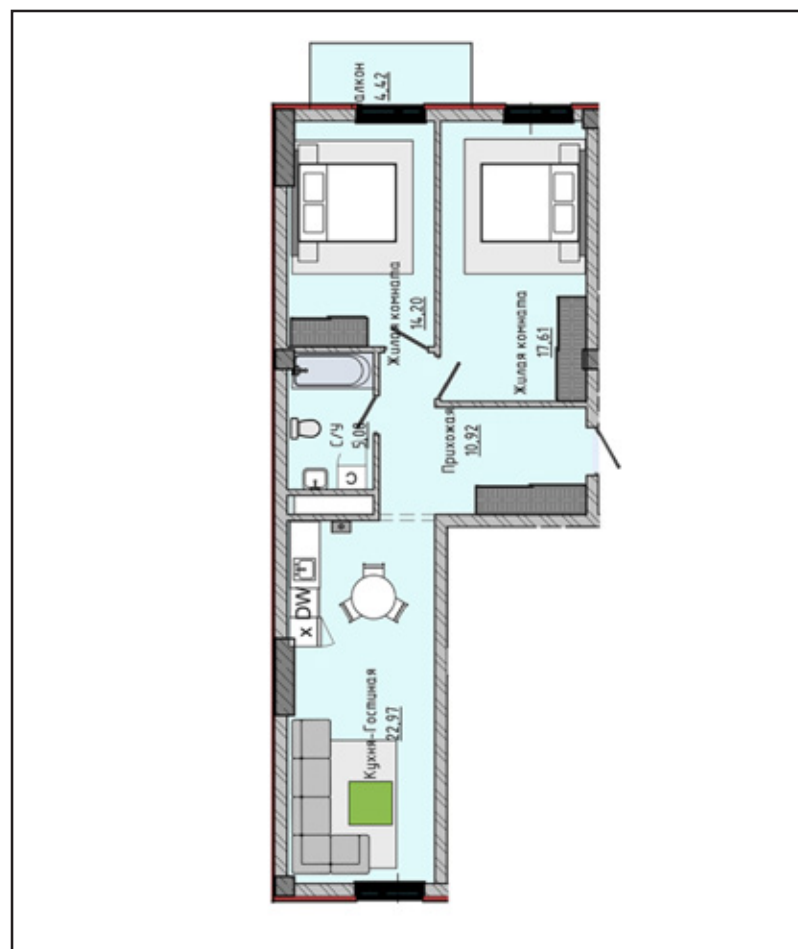
ОБЩАЯ ПЛОЩАДЬ 73,47 М²



- Кухня-гостиная - 21,85 м²
- Жилая комната - 14,45 м²
- Жилая комната - 14,31 м²
- Прихожая - 9,95 м²
- Санузел - 4,31 м²
- Балкон - 4,30 м²
- Балкон - 4,30 м²

2-КОМНАТНАЯ КВАРТИРА

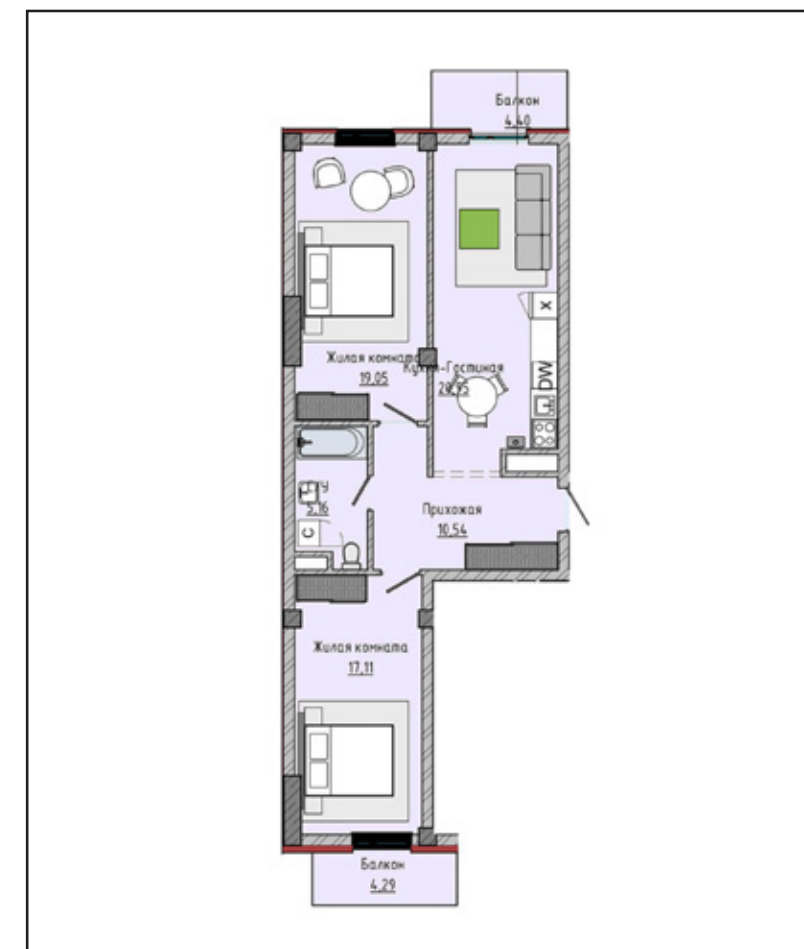
ОБЩАЯ ПЛОЩАДЬ 75,2 М²



- Кухня-гостиная - 22,97 м²
- Жилая комната - 17,61 м²
- Жилая комната - 14,20 м²
- Прихожая - 10,92 м²
- Санузел - 5,08 м²
- Балкон - 4,42 м²

2-КОМНАТНАЯ КВАРТИРА

ОБЩАЯ ПЛОЩАДЬ 81,5 М²

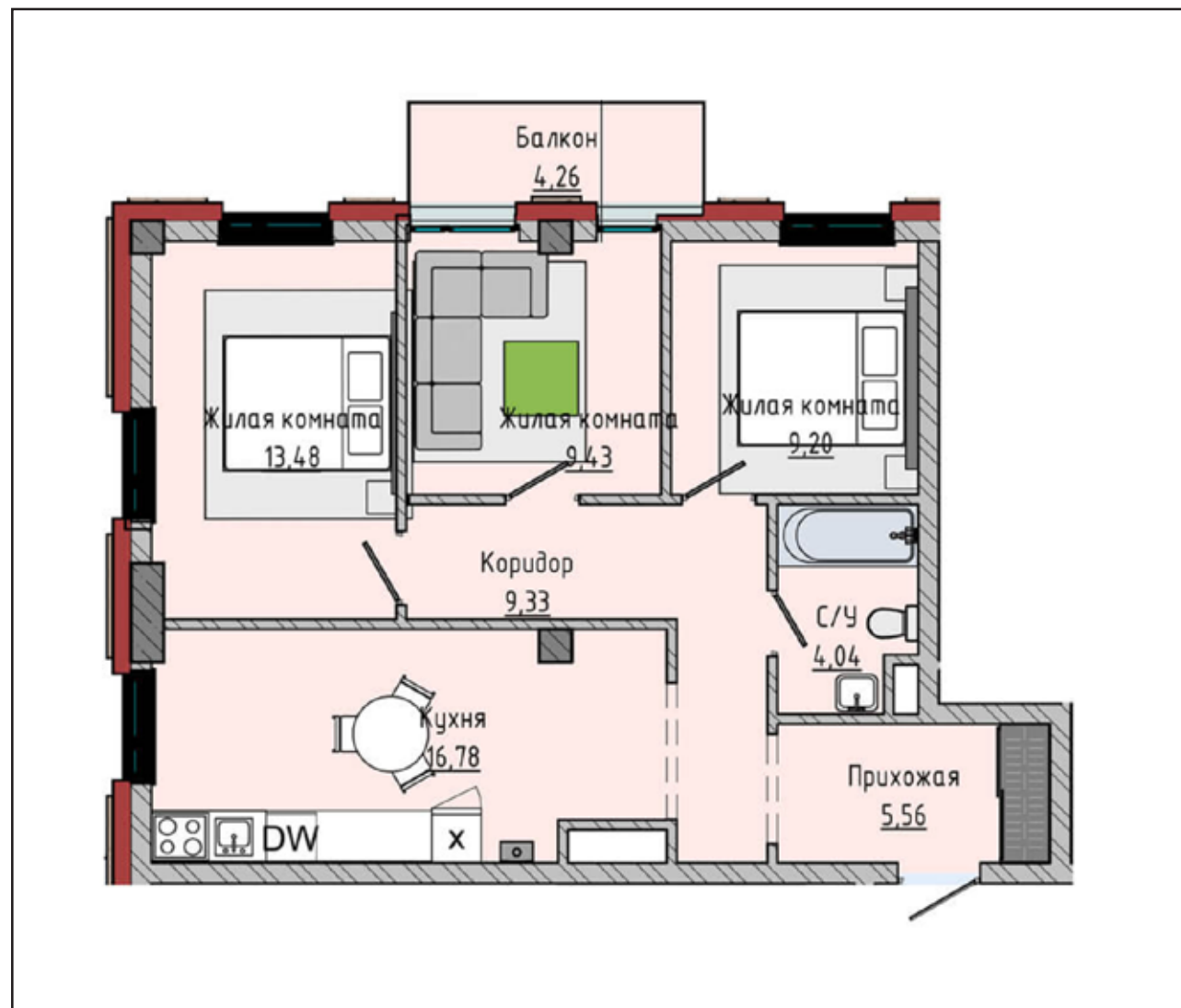


- Кухня-гостиная - 20,95 м²
- Жилая комната - 19,05 м²
- Жилая комната - 17,11 м²
- Прихожая - 10,54 м²
- Санузел - 5,16 м²
- Балкон - 4,40 м²
- Балкон - 4,29 м²

ПЛАНИРОВОЧНЫЕ РЕШЕНИЯ

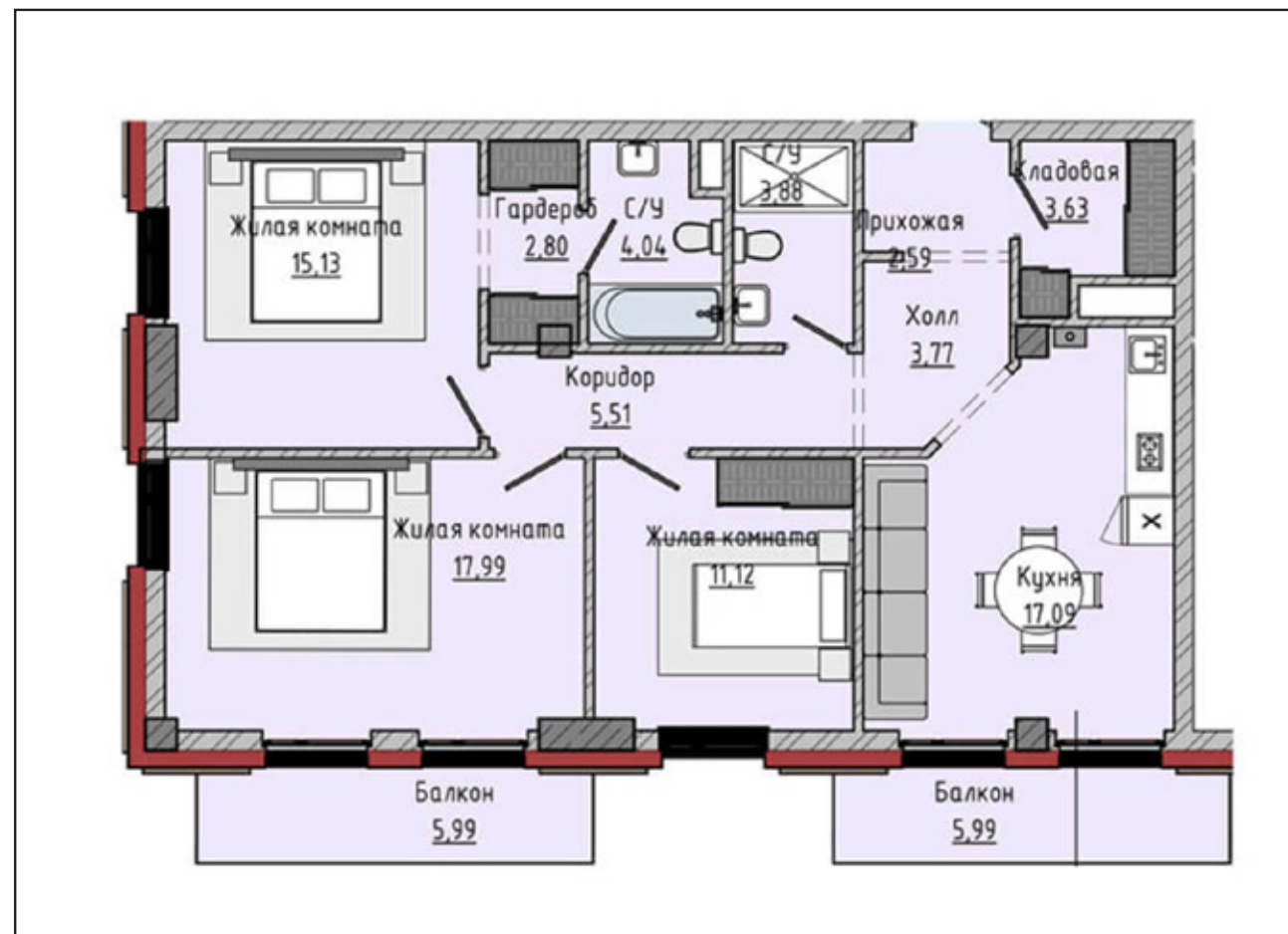
3-КОМНАТНЫЕ КВАРТИРЫ

3-КОМНАТНАЯ КВАРТИРА

ОБЩАЯ ПЛОЩАДЬ 72,08 М²

- Кухня - 16,78 м²
- Жилая комната - 13,48 м²
- Жилая комната - 9,43 м²
- Жилая комната - 9,20 м²
- Коридор - 9,33 м²
- Прихожая - 5,56 м²
- Санузел - 4,04 м²
- Балкон - 4,26 м²

3-КОМНАТНАЯ КВАРТИРА

ОБЩАЯ ПЛОЩАДЬ 99,53 М²

- Кухня - 17,09 м²
- Жилая комната - 17,99 м²
- Жилая комната - 15,13 м²
- Жилая комната - 11,12 м²
- Коридор - 5,51 м²
- Прихожая - 2,59 м²
- Холл - 3,77 м²
- Санузел - 4,04 м²
- Санузел - 3,88 м²
- Балкон - 5,99 м²
- Балкон - 5,99 м²
- Гардероб - 2,80 м²
- Кладовая - 3,63 м²

ПЛАНИРОВОЧНЫЕ РЕШЕНИЯ

4-КОМНАТНЫЕ КВАРТИРЫ

4-КОМНАТНАЯ КВАРТИРА

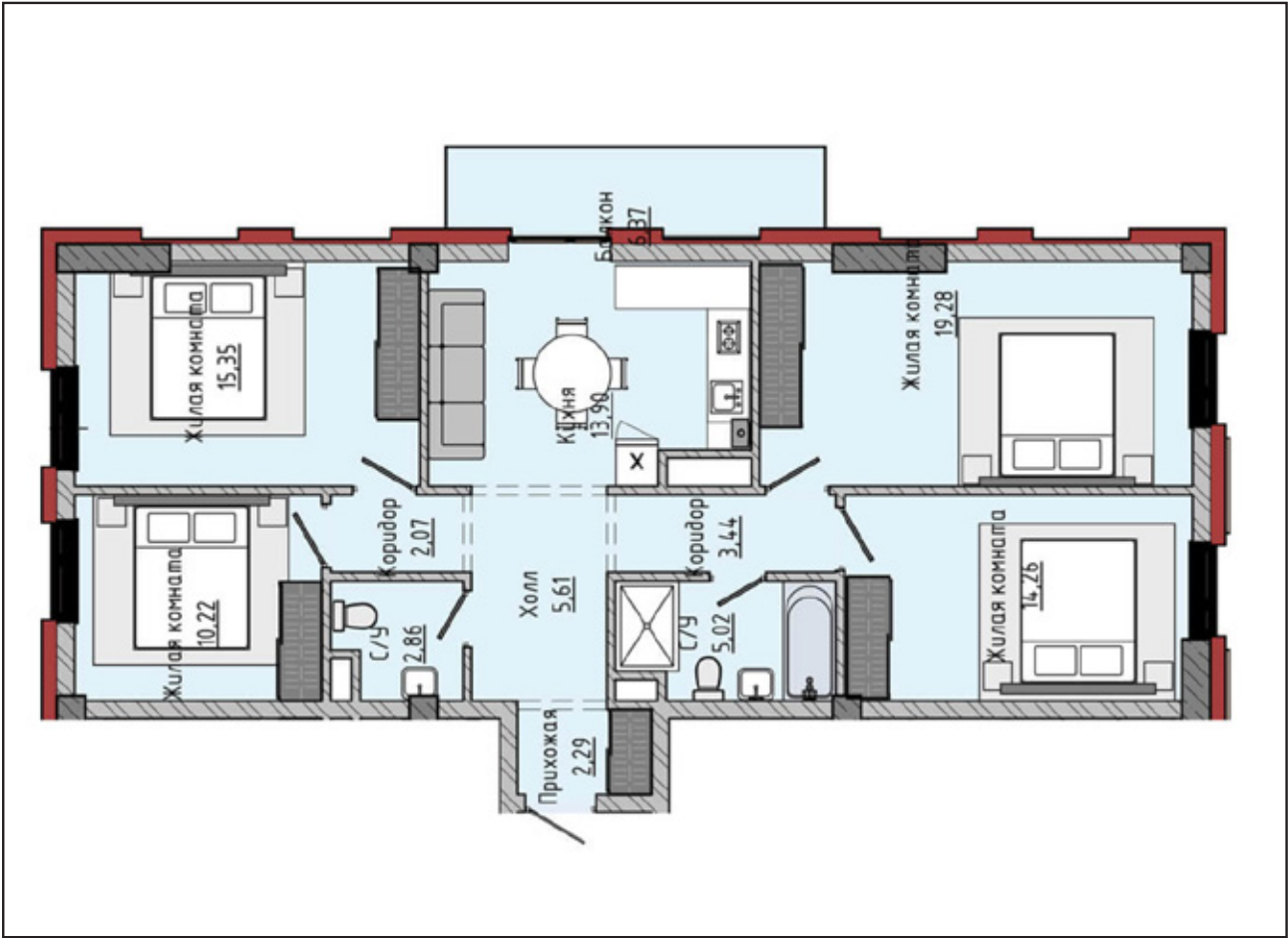
ОБЩАЯ ПЛОЩАДЬ 238,88 М²



- Кухня - гостиная - 29,38 м²
- Жилая комната - 25,13 м²
- Жилая комната - 15,67 м²
- Жилая комната - 16,05 м²
- Жилая комната - 19,82 м²
- Коридор - 2,94 м²
- Прихожая - 8,51 м²
- Санузел - 3,60 м²
- Санузел - 4,92 м²
- Балкон - 3,80 м²
- Балкон - 3,80 м²
- Терраса - 105,26 м²

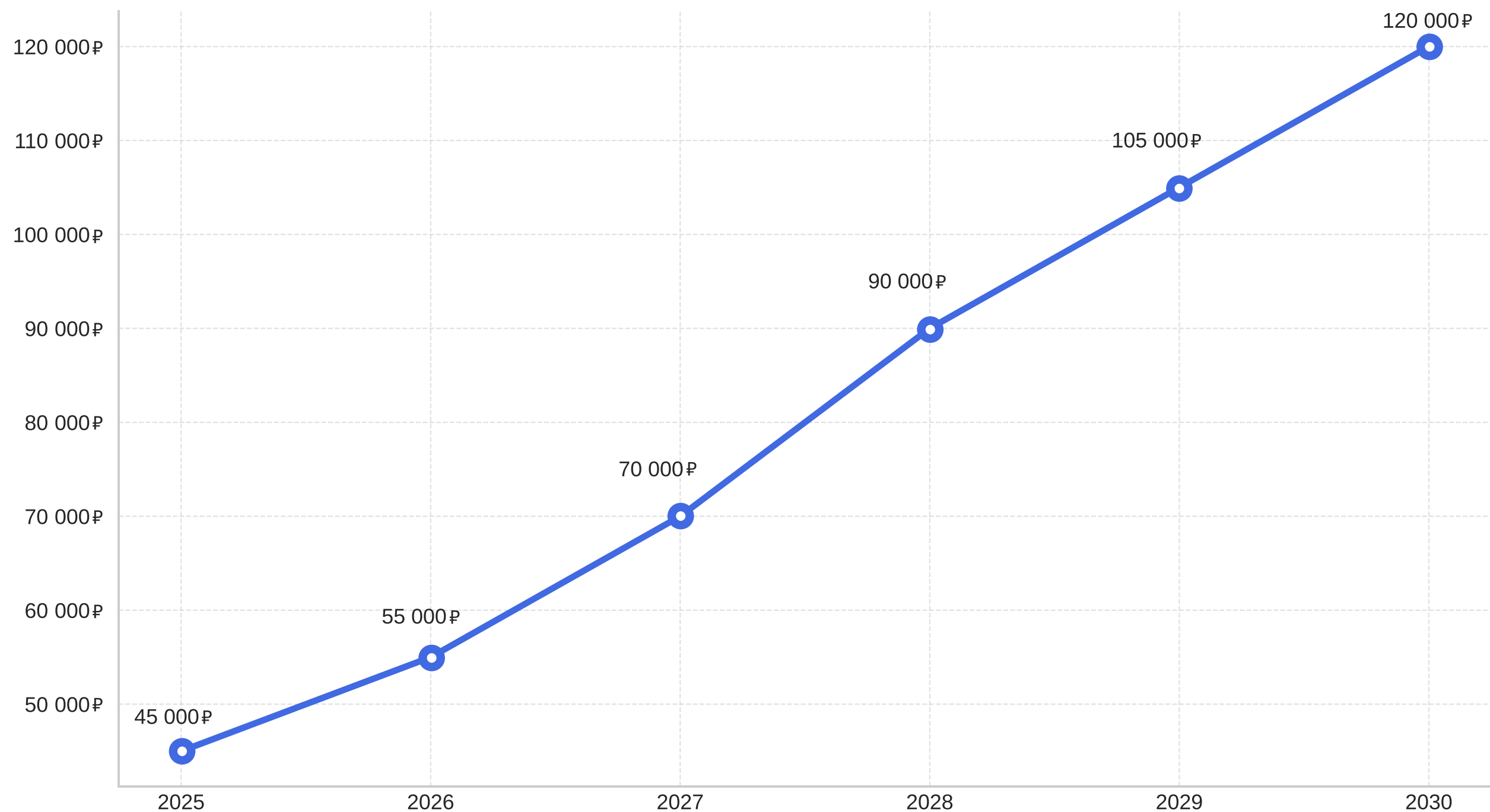
4-КОМНАТНАЯ КВАРТИРА

ОБЩАЯ ПЛОЩАДЬ 100,67 М²



- Кухня - 13,90 м²
- Жилая комната - 15,35 м²
- Жилая комната - 10,22 м²
- Жилая комната - 19,28 м²
- Жилая комната - 14,26 м²
- Коридор - 2,07 м²
- Коридор - 3,44 м²
- Прихожая - 2,29 м²
- Холл - 5,61 м²
- Санузел - 2,86 м²
- Санузел - 5,02 м²
- Балкон - 6,37 м²

ОЖИДАЕМАЯ ДИНАМИКА ЦЕН НА КВАРТИРЫ В ЖК FAMILY PARK



НИКОГДА БОЛЬШЕ ЦЕНА НА НАШИ КВАРТИРЫ НЕ БУДЕТ НАСТОЛЬКО ПРИВЛЕКАТЕЛЬНОЙ, КАК СЕГОДНЯ!



ГАРАНТ
НЕДВИЖИМОСТЬ

КБР, г. Нальчик, пр. Шогенцукова, 34В

+7 (928) 079-41-90 | +7 (928) 079-40-92

garant.nedv07@mail.ru

WWW.FP-07.RU